



Žaizdų priežiūros produktų katalogas

Švelni ir efektyvi priežiūra

Turinys

Mölnlycke Health Care	3
Skausmas, patiriamas tvarsčio keitimo metu, yra svarbus	4
Safetac® technologija	6
Įrodymai yra būtini	10
Tvarsčių su Safetac® technologija parinkimo rekomendacijos	11

Tvarsčiai su Safetac technologija

Mepilex®	14
Mepilex® Ag	16
Mepilex® XT	18
Mepilex® Lite	20
Mepilex® Border (Heel and Sacrum)	22
Mepilex® Border Ag	24
Mepilex® Border Post-Op	26
Mepitel® One ir Mepitel®	28
Mepitel® Film	30
Mepiform®	32

Žaizdų priežiūros produktai

Exufiber®	36
Mesalt®	38
Mepore®	39
Mepore® Pro	40
Mepore® Film & Pad	41
Mepore® IV	42
Mesorb®	43
Mextra® Superabsorbent	44
Mesoft®	46
Gauze®	48
Mefix®	49
Tubifast® 2-way stretch	50
Tubifast® Garments	52
Epaderm® tepalas	54
Epaderm® kremas	55
Lyof foam® Max T	56
Safetac nuorodos	58



PROVING IT EVERY DAY

Mes esame Mölnlycke, pasaulyje lyderiaujanti kompanija, teikianti medicinos sprendimus

Mölnlycke teikia inovatyvius sprendimus žaizdų priežiūrai, chirurginiam saugumui ir efektyvumui užtikrinti ir pragulų prevencijai. Sprendimai, padedantys pasiekti geresnių rezultatų, yra paremti klinikiniais ir sveikatos ekonomikos įrodymais.

Viskas, ką mes darome, yra paremta vienu tikslu: padėti sveikatos priežiūros specialistams pasiekti geriausių rezultatų.

Ir tai įrodome kiekvieną dieną.

Žaizdų priežiūra

Mūsų produktai ir paslaugos yra žinomi, kaip saugantys pacientą nuo skausmo ir kentėjimo* bei skatinantys optimalų gijimą**. Nuo pirmųjų tvarsčių su Safetac, kurie padėjo milijonams pacientų visame pasaulyje, iki edukacinių paslaugų ir ekspertų paramos.

Su plačiu produktų ir paslaugų asortimentu, turime viską, ko reikia, siekiant padėti sveikatos priežiūros specialistams užtikrinti efektyvią slaugą.

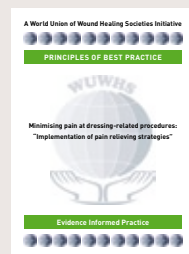
Skausmas, patiriamas tvarsčio keitimo metu, yra svarbus

40%

Tyrimo duomenimis,
daugiau nei 40% pacientų
teigė, kad skausmas, patiriamas
tvarsčio keitimo metu,
yra sunkiausia dalis,
gyvenant su žaizda.⁸

WUWHS – World Union of Wound
Healing Societies (Pasaulinės
žaidų priežiūros asociacijos)
rekomendacijos¹⁰:

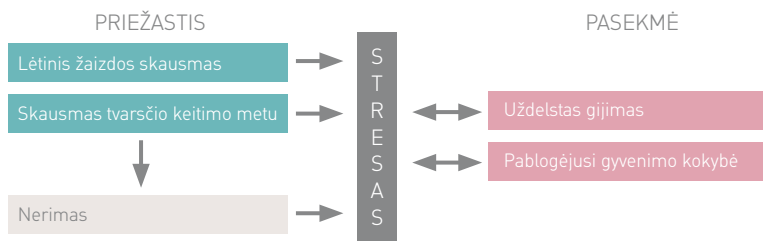
- 1) Visos žaizdos yra skausmingos
- 2) Visada įvertinkite skausmą
- 3) Rinkitės tvarstį, kuris netraumuoja
žaizdos ir aplinkinės odos



Skausmas sukelia stresą

Stresas stabdo žaizdos gijimą

Šiandien jau plačiai pripažįstama, kad skausmas ir mintis apie skausmą sukelia didelį stresą pacientams⁸. Tyrimų rezultatai parodė, kad stresas veikia žaizdos gijimą. Pacientams, patiriantiems daug streso, padidėja kortizono išsiskyrimas, kuris slopina uždegimo procesą ir ilgina žaizdos gijimo laiką⁹.

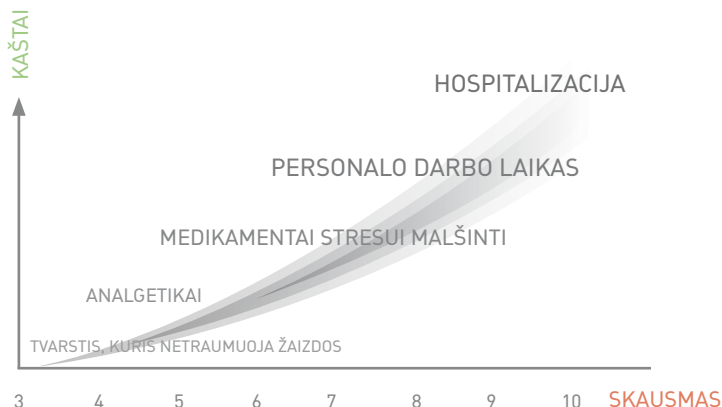


Skausmas: svarbiausias streso veiksnys, kurį galima įtakoti

Skausmo įvertinimas ir valdymas leidžia sveikatos priežiūros specialistui įtakoti streso veiksnius, kurie veikia žaizdos gijimą. Ilgiau trunkantis žaizdos gijimas didina gydymo kaštus, personalo darbo laiko sąnaudas ir pacientas kenčia ilgiau.

Didelė skausmo kaina

Psichologinėms ir fizinėms skausmo pasekmėms reikalingas gydymas – analgetikai, medikamentai stresui malšinti ir papildomas personalo darbo laikas^{12,13} – ženkliai padidina bendras žaizdos gydymo išlaidas. Šios išlaidos savaime sumažina tvarščio kainą. Investavimas į skausmo nesukeliančius ir žaizdos netraumuojančius tvarščius yra būdas sumažinti tikruosius žaizdos gydymo kaštus.^{13,14}



Svarbiausia – rezultatas

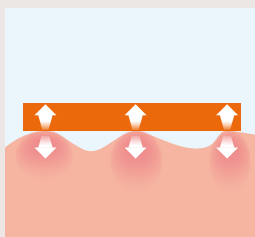
Safetac®, sukurtas Mölnlycke Health Care, teikia daugiau ir pralengviau įprastus produktus. Įrodyta, kad padeda optimizuoti žaizdos gijimo procesą ir apsaugoti nuo žaizdų susidarymo, todėl tvarščiai su Safetac visada yra saugus pasirinkimas pacientams ir aukščiausio standarto lyderis žaizdų priežiūroje. Tvaršių naudojimo klinikiniai ir ekonominiai rezultatai yra paremti reikšmingais įrodymais, kurie apima Mepilex®, Mepitel® ir Mepiform®. Šie tvarščiai padėjo milijonams pacientų visame pasaulyje¹⁷⁻¹⁹.

Rezultatai, naudojant tvarščius su Safetac, yra geresni, nes:

- Safetac prilimpa prie viso nelygaus odos paviršiaus, kai tuo tarpu kiti lipnūs tvarščiai prilimpa tik prie odos porų paviršiaus
- Safetac švelniai prilimpa prie sausos sveikos odos, bet ne prie drėgno žaizdos paviršiaus²
- Safetac uždaro žaizdos kraštus ir apsaugo nuo eksudato pratekėjimo ant aplinkinės odos
- ✓ Nenuplėšia epidermio^{3,4}
- ✓ Neprilimpa prie žaizdos²
- ✓ Apsaugo nuo maceracijos⁵⁻⁷
- ✓ Apsaugo nuo pūslelių susidarymo¹⁵

Įprasti tvarščiai

Prilipimas



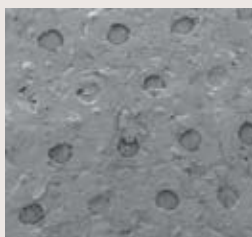
Įprasti tvarščiai limpa tik prie odos porų paviršiaus, todėl turi lipti stipriau, kad išliktų vietoje.

Žaizdos kraštų uždarymas



Eksudatas gali tekėti tarp odos porų esančiais tarpais, patekti į išorę ir taip sukelti maceracijos riziką.

Odos nuplėšimas



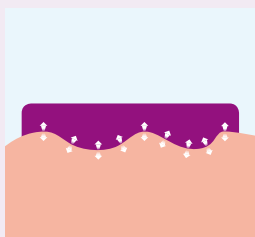
Tvarščio su akriliniais kljais mikroskopinis vaizdas po nuėmimo. Tvarstis turi prilipti stipriau ir prie mažesnio liečiamo ploto, todėl gali nuplėšti epidermį.

Audinių traumavimas



Blogai prisitvirtinęs tvarstis šiek tiek juda, sukeldamas trintį, dėl to susiformuoja pūslelės.

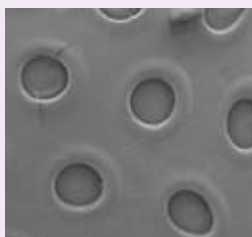
Safetac® technologija



Safetac minkštas silikonas užpildo visas odos poras ir uždaro žaizdos kraštus.



Eksudatas negali judėti ir patekti į išorę, todėl apsaugo nuo maceracijos.



Tvarščio su Safetac mikroskopinis vaizdas po nuėmimo. Safetac dengia didesnę odos plotą ir nepažeidžia odos tvarščio nuėmimo metu^{3,4}.



Didesnis priglundimas prie odos sumažina trinties riziką ir apsaugo nuo pūslelių susidarymo¹⁵.

Tvarsčiai su Safetac yra sukurti taip, kad apsaugotų pacientus nuo kentėjimo žaizdos gijimo metu ir yra kliniškai įrodyta, kad Safetac sumažina pacientų patiriamą stresą, turint lėtines žaizdas¹¹.

- Skausmas, patiriamas tvarsčių keitimo metu, tai audinių pažeidimo rezultatas dėl odos ir naujai susidariusio audinio nuplėšimo.
- Skausmas ir mintis apie skausmą sukelia stresą ir yra įrodyta, kad stresas ilgina žaizdos gijimą⁹.
- Tvarsčiai su Safetac yra išskirtinai sukurti ir kliniškai pagrįstas jų veikimas, kad sumažintų skausmą ir traumavimą, bei padėtų natūraliam organizmo gydymo procesui.

Įprasti tvarsčiai

Lipnus putų poliuretanai I

Lipnus putų poliuretanai II

Hidrokoloidas

Lipnus putų poliuretanai III

Safetac® technologija

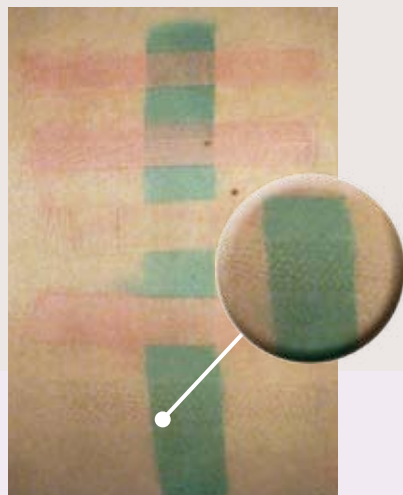
Mepilex® Border

Prieš nuėmimą



Tyrimo metu buvo palyginti tvarsčio su Safetac ir 4 įprastai naudojamų lipnių tvarsčių rezultatai, siekiant įvertinti nuplėšiamų epidermio ląstelių kiekį. Oda buvo pažymėta dažais kaip indikatoriumi, kuris parodo, koks sluoksnis epidermio buvo nuplėštas, nuimant tvarstį.

Po nuėmimo



Po 72 valandų įvertintas ant odos likęs dažų kiekis - nudažyta dalis, ant kurios buvo uždėtas tvarstis su Safetac, išliko nepakitusi. Tyrimo rezultatai patvirtino, kad tvarsčiai su Safetac technologija netraumuoja odos ir nenuplėšia epidermio ląstelių.³

Pacientai renkasi tvarsčius su Safetac

Skausmas ir traumavimas tvarsčio keitimo metu yra pacientams puikiai žinoma problema.

Buvo atlikta plačiausia tokio tipo apklausa, kurios metu apklausti 3034 pacientai iš 20 šalių, turintys skirtingas žaizdas¹. Rezultatai parodė ypatingai didelį ir statistiškai reikšmingą tvarsčių su Safetac technologija pasirinkimą.

Šie tvarsčiai sukelia žymiai mažiau skausmo nei kiti pažangieji tvarsčiai.

93% pacientų ir toliau norėjo naudoti tvarsčius su Safetac technologija. Pacientai renkasi tvarsčius su Safetac, nes nesukelia skausmo tvarsčio keitimo metu¹.

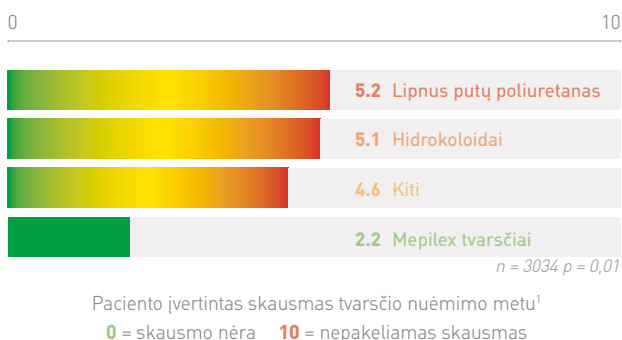
Per du vizitus kiekvieno paciento buvo klausiama:

1) ar skiriasi skausmas, naudojant skirtingus pažangiuosius tvarsčius

2) kuris tvarstis jiems labiau patinka

Tuo pačiu metu buvo paprašyta slaugytojo įvertinti žaizdos traumavimą tvarsčio nuėmimo metu.

Skausmo įvertinimas



*Žaizdų tipai

31% pragulos

30% kojų opos

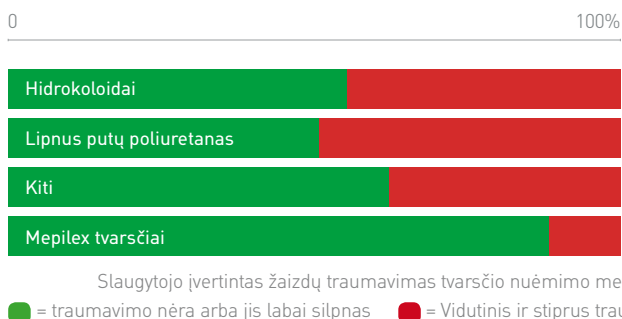
13% abrazyjos (odos nuplėšimai)

7% diabetinės pėdos opos

4% nudegimai

15% kiti

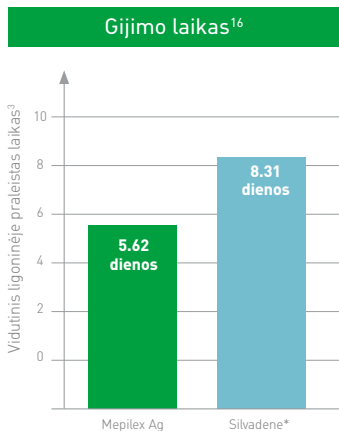
Žaizdos traumavimo įvertinimas



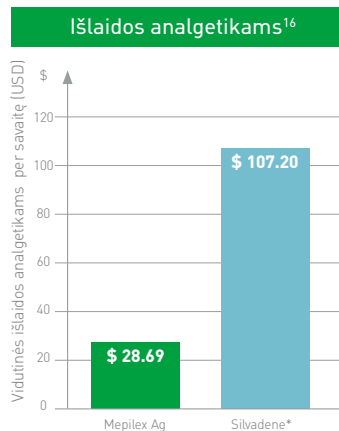
Įrodyta, kas Safetac yra ekonomiškai efektyvus

Buvo atliktas randomizuotas tyrimas¹⁶ (100 pacientų), siekiant palyginti Mepilex® Ag ir Silvadene® (sidabro sulfadiazino kremo) veiksmingumą ir ekonominį efektyvumą, gydant paviršinius odos terminius nudegimus. Naudojant Mepilex Ag, pasiekta teigiamų klinikinių ir ekonominių sveikatos priežiūros rezultatų, taip pat reikšmingai sumažėjo sveikatos priežiūros išlaidos:

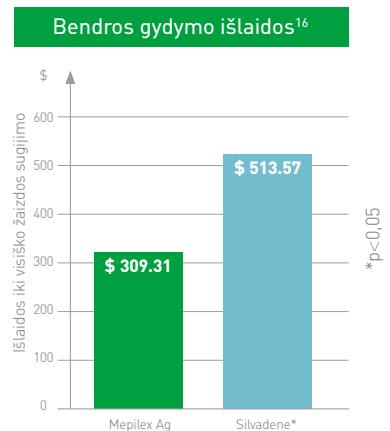
- ✓ 35% pacientų, naudojusių Mepilex Ag buvo išgydyti per savaitę, palyginus su 20% pacientų kontrolinėje Silvadene grupėje
- ✓ Vidutinis laikas, praleistas ligoninėje, naudojant Mepilex Ag buvo 3 dienomis trumpesnis
- ✓ Greitesnis gijimas sumažino infekcijos riziką ir gydymo išlaidas bei pagerino pacientų gyvenimo kokybę



Pacientai, kurių gydymui naudotas Mepilex Ag, iš ligoninės buvo išleisti 3 dienomis anksčiau nei pacientai, gydyti Silvadene.



Pacientams, gydytiems su Silvadene, prireikė apie 5 kartus daugiau analgetikų nei pacientams, gydytiems Mepilex Ag



Bendros gydymo su Mepilex Ag išlaidos buvo ženkliai mažesnės ($p<0,05$) nei gydymo su Silvadene.

Įrodymai yra būtini

Didžioji dalis mūsų tyrimų, produktų tobulinimo yra atliekama, siekiant pašalinti nereikalingą skausmą tvarščio keitimo metu. Mes buvome pirmoji kompanija, kuri investavo ir įrodė, kad skausmas ir traumavimas tvarščių keitimo metu turi reikšmingą įtaką žaizdos gijimui.

Buvome iniciatoriai steigiant WUWH (World Union of Wound Healing Societies), kuri šiandien rodo žaizdų priežiūros kryptį visame pasaulyje. Mölnlycke Health Care taip pat pirmą kartą, pateikiant pagrįstus klinišnius įrodymus apie žaizdų priežiūros produktus.

Mažiau skausmo^{1-4,15}

- Kliniškai įrodyta, kad Safetac nesukelia skausmo tvarščio naudojimo ir keitimo metu¹, nes Safetac nepažeidžia aplinkinės odos ir žaizdos.

Mažiau traumavimo^{1-7,15}

- Safetac neprilimpa prie drėgnos žaizdos ir dėl to nepažeidžia naujai susiformavusio audinio²
- Safetac švelniai prilimpa prie aplinkinės odos ir jos nenuplėšia^{3,4}
- Safetac apsaugo nuo pūslelių susidarymo¹⁵
- Safetac uždaro žaizdos kraštus ir taip apsaugo nuo eksudato pratekėjimo ir maceracijos⁵⁻⁷
- Safetac žaizdos paviršių užpildo švelniai, lengvai ir greitai, tačiau, esant poreikiui, gali būti perklijuojamas nesukeliant traumavimo
- Safetac palaiko drėgną aplinką, reikalingą žaizdos gijimui

Mažiau streso^{1,9,11}

- Skausmas sukelia stresą ir stresas stabdo žaizdos gijimą⁹
- Kliniškai įrodyta, kad Safetac sumažina skausmą, kuris sukelia stresą¹
- Kliniškai įrodyta, kad Safetac sumažina stresą pacientams, turintiems lėtinių žaizdų¹¹



Tvarsčių parinkimo rekomendacijos, siekiant mažiau skausmingo tvarsčio keitimo

Mepilex®



- Efektyvus, absorbuojantis putų poliuretano tvarsčiai
- Švelniai priglunda, išlieka vietoje ir yra patogus
- Neslysta po antriniu tvarsčiu



Mepilex® Lite



- Plonesnė Mepilex versija
- Švelniai priglunda ir geriau išlieka vietoje
- Neslysta po tvarsčiu
- Labai patogus



Mepilex® XT



- Efektyvus, absorbuojantis putų poliuretano tvarsčiai su kanalais eksudatui
- Sugeria visų tipų eksudatą
- Švelniai priglunda, išlieka vietoje ir yra patogus
- Neslysta po antriniu tvarsčiu



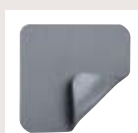
Mepitel® One Mepitel®



- Minkšto silikono tinklėlis
- Gali likti ant žaizdos iki 14 dienų netrukdomam gijimui
- Gali būti derinamas su vietiniu gydymu
- Keisti reikia tik antrinį tvarstį



Mepilex® Ag



- Greitas ir nepertraukiamas antimikrobinis veikimas
- Efektyvus, absorbuojantis putų poliuretano tvarsčiai
- Švelniai priglunda, išlieka vietoje ir yra patogus
- Neslysta po antriniu tvarsčiu



Mepitel® Film



- Atraumiškas tvarsčiai odos apsaugojimui
- Permatomas
- Minkštas ir komfortiškas
- Nepralaidus skysčiams



Mepilex® Border Post-Op



- Neperšlampamas tvarsčiai "viskas viename" su lanksčia žaizdos pagalvėle
- Itin gerai priglundantis, išlieka vietoje – skatina paciento mobilumą
- Efektyvus chirurginio eksudato sugėrimas



Mepilex® Border



- Neperšlampamas tvarsčiai "viskas viename"
- Saugi fiksacija, bet tuo pačiu ir atraumiškas
- Puikus ir efektyvus eksudato sugėrimas
- Galimi ir chirurginiai dydžiai
- Yra anatomiciniai dydžiai kryžkaulio ir kulno sričiai



Mepilex® Border Ag



- Antimikrobinis "viskas viename" tvarsčiai su superabsorbentu
- Greitas ir nepertraukiamas antimikrobinis veikimas
- Neperšlampamas tvarsčiai "viskas viename"
- Ypač efektyvi absorbcija ir skysčių išlaikymas



Mepiform®



- Plonas ir diskretiškas
- Senų ir naujų randų gydymui
- Apsaugo nuo hipertrofinių ir keloidinių randų
- Gali būti nuimamas ir uždedamas pakartotinai



Eksudato kiekis



Mažas

Didelis



Vidutinis



Nėra eksudato

Įrodyta, kad tvarsčiai su
Safetac padeda pasiekti
geresnių rezultatų. Tai yra
saugus pasirinkimas.

SafetaC
TECHNOLOGY





Tvarsčiai su Safetac®

Skatina greitesnį gijimą^{20,21} ir teikia pagrįstą sprendimą žaizdos traumavimo rizikų ir paciento skausmo sumažinimui tvarsčio keitimo metu^{1,2,7}.

Safetac asortimentą sudaro: Mepitel® One, Mepitel®, Mepitel® Film, Mepilex®, Mepilex® XT, Mepilex® Ag, Mepilex® Border, Mepilex® Border Ag, Mepilex® Border Sacrum, Mepilex® Border Heel, Mepilex® Lite, Mepilex® Border Post-Op, Mepiform®.

Safetac® sluoksnis**

- Sumažina skausmą tvarsčio naudojimo, nuėmimo metu ir pakeitus tvarstį¹
- Neprisilimpa prie drėgno žaizdos guolio^{2**}, bet švelniai prilimpa prie aplinkinės odos^{3,4}
- Uždaro žaizdos kraštus ir apsaugo nuo skysčių pratekėjimo ir maceracijos⁵⁻⁷
- Sumažina pacientų, turinčių lėtines žaizdas, patiriamą stresą¹¹

Apsauginė poliuretano plėvelė

- Kvėpuoja
- Nepralaidi vandeniui
- Apsaugo nuo virusų ir bakterijų*



Putų poliuretano sluoksnis

- Absorbuoja eksudatą
- Puikiai tinka po kompresiniais tvarščiais
- Patogus

*nuo mikrobų didesnių nei 25 nm



Mepilex® privalumai

- Nesukelia skausmo ir traumavimo tvarsčio keitimo metu
- Išlieka vietoje, uždedant kompresinius tvarščius
- Idealiai tinka naudoti po kompresiniais tvarščiais
- Gali būti karpomas, kad atitiktų skirtingas žaizdų formas ir sunkiai tvarstomas vietas
- Suteikia komfortą pacientui
- Gali likti ant žaizdos keletą dienų, priklausomai nuo žaizdos būklės
- Gali būti nuimamas ir vėl uždedamas, neprarandant jo prilipimo savybių
- Nedirgina odos ir nesukelia alergijos

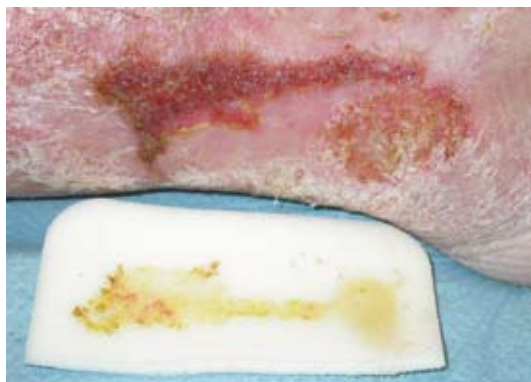
Mepilex® – efektyvus absorbuojantis putų poliuretano tvarstis

Mepilex® yra minkštas ir patogus putų poliuretano tvarstis, sugeriantis eksudatą ir palaikantis drėgną žaizdos gijimo aplinką. Safetac sluoksnis uždaro žaizdos kraštus ir neleidžia eksudatui pratekėti ant odos, taip sumažindamas maceracijos riziką. Safetac sluoksnis užtikrina, kad keičiant tvarstį nebus traumuojama žaizda ir aplink esanti oda, pacientui nebus sukeliamas daugiau skausmo.

Nuorodos pateiktos 58 psl.

Mepilex® naudojimo rekomendacijos

<p>Kulnas Prie: Žaizdoms, esančioms ant kulno. Apsaugo nuo pūslelių. Pragulų prevencijai</p>	<p>Alkūnės Prie: Pragulų prevencijai. Bursito gydymui</p>
<p>Tarp kojos pirštų Prie: Tvarstis žaizdai, esančiai tarp pirštų</p>	<p>Pažastys Prie: Limfmazgiams. Eksuduojančioms žaizdoms</p>
<p>Kojos pirštas Prie: Kojos piršto apsaugimui. Po nagų pašalinimo</p>	<p>Ausys Prie: Pragulų prevencijai. Žaizdoms aplink ausis</p>
<p>Pirštai Prie: Rankos piršto traumoms. Kojos piršto traumoms</p>	<p>Vamzdeliams ir kateteriams Prie: Rankos piršto traumoms. Kojos piršto traumoms</p>
<p>Rankos Prie: Plaukiančio, piršto sąnario, delno žaizdoms</p>	<p>Mölnlycke®</p>



Kojos opa



Diabetinės pėdos opa



Dalies odos storio nudegimas



Mepilex tvarstis ant kojos opos

MEPILEX sterilių pakuočių pasirinkimas

Art. Nr.	Dydis, cm	Vnt. pakuotėje	Vnt. transp. dėžėje
294100	10 x 10	5	70
294200	10 x 20	5	45
294300	15 x 15	5	25
294400	20 x 20	5	20
294500	20 x 50	2	12

Naudojimo sritys

Mažai ir vidutiniškai eksuduojančioms žaizdoms:

- Kojų ir pėdų opos
- Pragulos
- Dalies odos storio nudegimai
- Skausmingos žaizdos
- Traumų žaizdos
- Žaizdos su jautria aplinkine oda

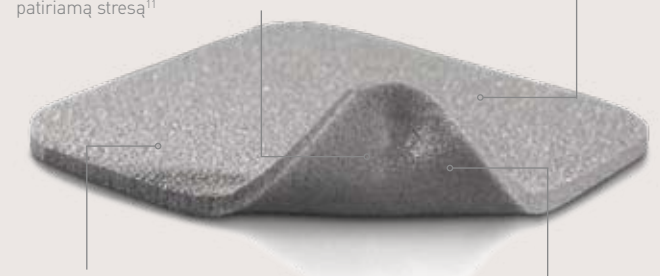
Daugiau informacijos: www.molnlycke.com

Safetac® sluoksnis**

- Sumažina skausmą tvarščio naudojimo, nuėmimo metu ir pakeitus tvarstį¹
- Neprilimpa prie drėgno žaizdos guolio², bet švelniai priglundą prie aplinkinės odos^{3,4}
- Uždaro žaizdos kraštus ir apsaugo nuo skysčių pratekėjimo ir maceracijos⁵⁻⁷
- Sumažina pacientų, turinčių lėtines žaizdas, patiriamą stresą¹¹

Apsauginė poliuretano plėvelė

- Kvėpuoja
- Nepralaidi vandeniui
- Apsaugo nuo virusų ir bakterijų*



Putų poliuretano sluoksnis

- Absorbuoja eksudatą
- Puikiai tinka po kompresiniais tvarščiais
- Patogus

- Antimikrobinis poveikis per 30min ir trunka iki 7 parų¹

*nuo mikrobų didesnių nei 25 nm



Mepilex® Ag – antimikrobinis putų poliuretano tvarstis

Mepilex® Ag yra minkštas ir patogus antimikrobinis putų poliuretano tvarstis, sugeriantis eksudatą ir palaikantis drėgną žaizdos gijimo aplinką. Safetac sluoksnis uždaro žaizdos kraštus ir neleidžia eksudatui pratekėti ant odos, taip sumažindamas maceracijos riziką. Safetac sluoksnis užtikrina, kad keičiant tvarstį nebus traumuojama žaizda ir aplink esanti oda, pacientui nebus sukeliama daugiau skausmo.

Mepilex Ag per 30 min žaizdos patogenus padaro neveiklius ir nepertraukiamai veikia iki 7 parų¹. Mepilex Ag sumažina mikroorganizmų kiekį ir taip sumažina žaizdos skleidžiamą kvapą.

Mepilex® Ag privalumai

- Nesukelia skausmo ir traumavimo tvarščio keitimo metu
- Išlieka vietoje, uždedant kompresinius tvarščius
- Greitas ir nepertraukiamas antimikrobinis veikimas¹
- Idealiai tinka naudoti po kompresiniais tvarščiais
- Gali būti karpomas, kad atitiktų skirtingas žaizdų formas ir sunkiai tvarstomas vietas
- Suteikia komfortą pacientui
- Gali likti ant žaizdos keletą dienų, priklausomai nuo žaizdos būklės
- Gali būti nuimamas ir vėl uždedamas, neprarandant jo priglodimo savybių
- Nedingina odos ir nesukelia alergijos

Atsargumo priemonės

- Nenaudokite tvarščio pacientams, kurie jautrūs sidabru
- Nenaudokite tvarščio pacientams tuo metu, kai jiems taikomas spindulinis gydymas ar atliekami rentgenologiniai, ultragarso, diatermijos ir magnetinio rezonanso tyrimai
- Mepilex Ag negalima naudoti kartu su oksiduojančiomis medžiagomis, tokiomis kaip hipochlorido tirpalai arba vandenilio peroksido tirpalas.

Nuorodos: 1. Taherinejad and Hamberg. Antimicrobial effect of a silver-containing foam dressing on a broad range of common wound pathogens. Poster publication, WUWHS 2008.

Nuorodos pateiktos 58 psl.



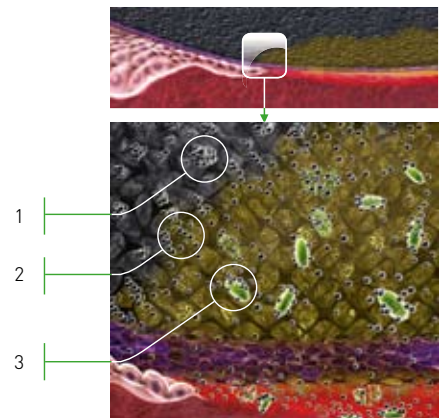
Pėdos opa



Gilus dalies odos storio nudegimas



Mepilex Ag ant žaizdos, esančios pažasties srityje



Kaip Mepilex Ag veikia

1. Sausoje aplinkoje sidabro dalelės yra neveiklios.
2. Kai tvarstis sugeria eksudatą, jis pasiekia sidabro sulfatus ir sidabro jonai yra paleidžiami į eksudatą.
3. Per sugeriamą eksudatą sidabro jonai patenka į žaizdą, kur antimikrobinis poveikis yra labiausiai reikalingas.

Mepilex Ag sterilių pakuočių pasirinkimas

Art. Nr.	Dydis, cm	Vnt. pakuotėje	Vnt. transp. dėžėje
287021	6 x 8,5	5	55
287121	12,5 x 12,5	5	50
287221	10 x 21	5	45
287321	17,5 x 17,5	5	25

Naudojimo sritys

Mažai ir vidutiniškai eksuduojančioms žaizdoms, kai reikalingas antimikrobinis poveikis:

- Kojų ir pėdų opos
- Pragulos
- Dalies odos storio nudegimai

Daugiau informacijos: www.molnlycke.com

Safetac® sluoksnis**

- Sumažina skausmą tvarsčio naudojimo, nuėmimo metu ir pakeitus tvarstį¹
- Neprilimpa prie drėgną žaizdos guolio², bet švelniai prilunda prie aplinkinės odos^{3,4}
- Uždaro žaizdos kraštus ir apsaugo nuo skysčių pratekėjimo ir maceracijos⁵⁻⁷
- Sumažina pacientų, turinčių lėtines žaizdas, patiriamą stresą¹¹

Apsauginė poliuretano plėvelė

- Kvėpuoja
- Nepralaidi vandeniui
- Apsaugo nuo virusų ir bakterijų*

Putų poliuretano sluoksnis su kanalais eksudatui

- Absorbuoja visų tipų eksudatą
- Puikiai tinka po kompresiniais tvarščiais
- Patogus

*nuo mikrobų didesnių nei 25 nm



Mepilex® XT privalumai

- Efektyviai sugeria visų tipų eksudatą¹⁻⁴
- Nesukelia skausmo ir traumavimo tvarsčio keitimo metu
- Išlieka vietoje, uždedant kompresinius tvarščius
- Idealiai tinka naudoti po kompresiniais tvarščiais
- Gali būti karpomas, kad atitiktų skirtingas žaizdų formas ir sunkiai tvarstomas vietas
- Suteikia komfortą pacientui
- Gali likti ant žaizdos keletą dienų, priklausomai nuo žaizdos būklės
- Gali būti nuimamas ir vėl uždedamas, neprarandant jo priludimo savybių
- Nedirgina odos ir nesukelia alergijos

Mepilex® XT – efektyvus absorbuojantis putų poliuretano tvarstis visų tipų žaizdoms

Mepilex® XT yra minkštas ir patogus putų poliuretano tvarstis, sugeriantis visų tipų eksudatą ir palaikantis drėgną žaizdos gijimo aplinką¹⁻⁴. Puri putų struktūra su integruotais kanalais padeda sugerti klampų eksudatą. Safetac sluoksnis uždaro žaizdos kraštus ir neleidžia eksudatui pratekėti ant odos, taip sumažindamas maceracijos riziką. Safetac sluoksnis užtikrina, kad keičiant tvarstį nebus traumuojama žaizda ir aplink ją esanti oda, pacientui nebus sukeliamas daugiau skausmo.

Nuorodos: 1. Surgical Materials Testing Laboratory. Method EN 13726-1 Fluid Handling Capacity (unpublished). 2. Lantin, A., Diegel, C., Scheske, J., Schmitt, C., Brönnner, A., Jodl, H. Mepilex XT in practice: results of a study in German specialist wound care centres. Wounds International 2015; 6(4):18-22. 3. Data on file. 4. Data on file

Nuorodos pateiktos 58 psl.

Mepilex® naudojimo rekomendacijos

Kulnas Prie žaizdos, esančios ant kulno. Apsaugo nuo pūslelių. Pragulų prevencijai	Alkūnės Prie pragulų prevencijai. Bursito gydymui
Tarp kojos pirštų Prie tvarsčio žaizdų, esančių tarp pirštų	Pažastys Prie limfmazgiams. Eksuduojančioms žaizdoms
Kojos pirštas Prie kojos piršto apsaugimui. Po nago pašalinimo	Ausys Prie pragulų prevencijai. Žaizdoms aplink ausį
Pirštai Prie rankos piršto traumoms. Kojos piršto traumoms	Vamzdeliams ir kateteriams Paveikslėlis: aplink specialius, kateterius, vamzdelius ir išorines liksacijos priemones
Rankos Prie plaukimo, piršto sąnario, delno žaizdoms	



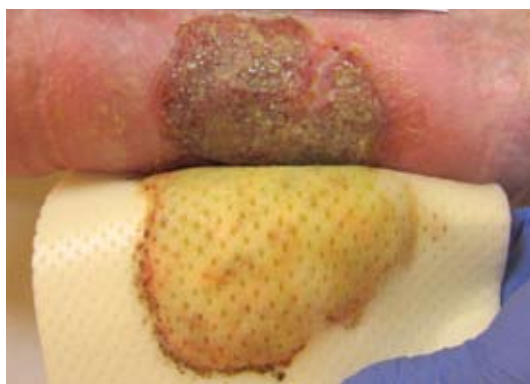
Opa su klampiu eksudatu



Veninė kojos opa



Kanalai eksudatui



Mepilex XT ant veninės kojos opos

Mepilex XT sterilių pakuočių pasirinkimas

Art. Nr.	Dydis, cm	Vnt. pakuotėje	Vnt. transp. dėžėje
211100	10 x 10	5	70
211400	20 x 20	5	20

Naudojimo sritys

Vidutiniškai eksuduojančioms žaizdoms:

- Kojų ir pėdų opos
- Pragulos
- Skausmingos žaizdos
- Traumų žaizdos
- Dalies odos storio nudegimai
- Žaizdos su jautria aplinkine oda
- Sunkiai tvarstomos vietos

Daugiau informacijos: www.molnlycke.com

Putų poliuretano sluoksnis

- Absorbuoja eksudatą
- Puikiai tinka po kompresiniais tvarščiais
- Patogus

Safetac® sluoksnis**

- Sumažina skausmą tvarščio naudojimo, nuėmimo metu ir pakeitus tvarstį¹
- Neprilimpa prie drėgno žaizdos guolio^{2**}, bet švelniai priglundą prie aplinkinės odos^{3,4}
- Uždaro žaizdos kraštus ir apsaugo nuo skysčių pratekėjimo ir maceracijos⁵⁻⁷
- Sumažina pacientų, turinčių lėtines žaizdas, patiriamą stresą¹¹

Apsauginė poliuretano plėvelė

- Kvėpuoja
- Nepralaidi vandeniui
- Apsaugo nuo virusų ir bakterijų*

*nuo mikrobų didesnių nei 25 nm



Mepilex® Lite privalumai

- Nesukelia skausmo ir traumavimo tvarščio keitimo metu
- Išlieka vietoje, uždedant kompresinius tvarščius
- Suteikia pacientui komfortą: plonas ir labai patogus naudoti
- Gali likti priklijuotas radioterapijos metu
- Idealiai tinka naudoti po kompresiniais tvarščiais
- Gali būti karpomas, kad atitiktų skirtingas žaizdų formas ir sunkiai tvarstomas vietas
- Gali likti ant žaizdos keletą dienų, priklausomai nuo žaizdos būklės
- Gali būti nuimamas ir vėl uždedamas, neprarandant jo priglodimo savybių
- Nedirgina odos ir nesukelia alergijos

Mepilex® Lite – plonas efektyvus absorbuojantis putų poliuretano tvarstis

Mepilex® yra plonas ir patogus putų poliuretano tvarstis, sugeriantis eksudatą ir palaikantis drėgną žaizdos gijimo aplinką. Safetac sluoksnis uždaro žaizdos kraštus ir neleidžia eksudatui pratekėti ant odos, taip sumažindamas maceracijos riziką. Safetac sluoksnis užtikrina netraumuojantį tvarščio keitimą. Mepilex Lite gali būti karpomas, kad tiktų įvairioms žaizdoms ir jų vietoms.

Mepilex® naudojimo rekomendacijos

<p>Kulnas Prie žaizdos, esančios ant kulno. Apsaugo nuo pūslelių. Pragulų prevencija</p>	<p>Alkūnės Prie pragulų prevencijai. Būsto gydymui</p>
<p>Tarp kojos pirštų Prie tarp pirštų žaizdų, esančių tarp pirštų</p>	<p>Pažastys Prie limfmazgiams. Eksuduojančioms žaizdoms</p>
<p>Kojos pirštas Prie kojos piršto apsaugimui. Po nagų pašalinimo</p>	<p>Ausys Prie pragulų prevencijai. Žaizdoms aplink ausis</p>
<p>Pirštai Prie rankos piršto traumoms. Kojos piršto traumoms</p>	<p>Vamzdeliams ir kateteriams Prie vamzdelių, aplink specialius, kateterius, vamzdelius ir išorines liaskos priemones</p>
<p>Rankos Prie plaukimo, piršto sąnario, delno žaizdoms</p>	



Diabetinės pėdos opa



Kojos opa



Radioterapijos sukelti odos pakitimai



Mepilex Lite ant diabetinės pėdos opos

Mepilex Lite sterilių pakuočių pasirinkimas

Art. Nr.	Dydis, cm	Vnt. pakuotėje	Vnt. transp. dėžėje
284000	6 x 8,5	5	70
284100	10 x 10	5	50
284300	15 x 15	5	50
284500	20 x 50	4	24

Naudojimo sritys

Neeksuduojančioms ir mažai eksuduojančioms žaizdoms:

- Diabetinės pėdos opos
- Radioterapijos sukelti odos pakitimai
- Kojų ir pėdų opos
- Pragulos
- Dalies odos storio nudegimai
- Epidermolysis Bullosa (EB)
- Žaizdos su jautria aplinkine oda

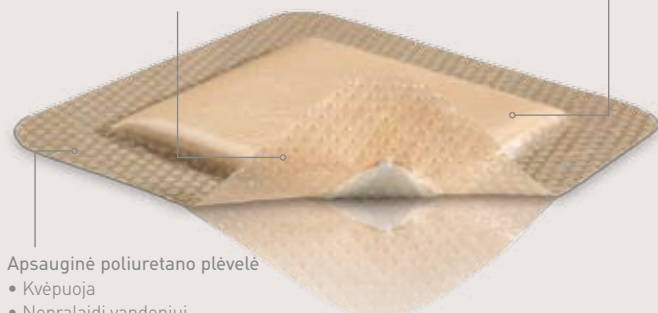
Daugiau informacijos: www.molnlycke.com

Safetac® sluoksnis**

- Sumažina skausmą tvarščio naudojimo, nuėmimo metu ir pakeitus tvarstį¹
- Neprisilimpa prie drėgno žaizdos guolio^{2**}, bet švelniai priglunda prie aplinkinės odos^{3,4}
- Uždaro žaizdos kraštus ir apsaugo nuo skysčių pratekėjimo ir maceracijos⁵⁻⁷
- Sumažina pacientų, turinčių lėtines žaizdas, patiriamą stresą¹¹

Daugiasluoksniė absorbuojanti putų pagalvėlė

- Putų poliuretanas greitai sugeria eksudatą
- Superabsorbentas maksimaliai sulaiko skysčius
- Neaustinės medžiagos paskirstymo sluoksnis optimizuoja absorbciją ir apsaugo nuo skysčių pratekėjimo



Apsauginė poliuretano plėvelė

- Kvėpuoja
- Nepralaidi vandeniui
- Apsaugo nuo virusų ir bakterijų*

*nuo mikrobų didesnių nei 25 nm



Mepilex® Border privalumai

- Nesukelia skausmo ir traumavimo tvarščio keitimo metu
- Lipnus – nereikia papildomo fiksavimo
- Neperšlampamas
- Gali būti naudojamas po kompresiniais tvarščiais
- Suteikia komfortą pacientui
- Gali likti ant žaizdos keletą dienų, priklausomai nuo žaizdos būklės
- Gali būti nuimamas ir vėl uždedamas, neprarandant jo prigludimo savybių
- Nedirgina odos ir nesukelia alergijos
- Įrodytas veikimas pragulų prevencijai kartu su kitomis standartinėmis priemonėmis^{1,2}.

Mepilex® Border – efektyvus absorbuojantis tvarstis „viskas viename“

Mepilex® Border – tvarstis „viskas viename“, efektyviai sugeria eksudatą, kurį išlaiko ir išgarina ir taip pat palaiko drėgną žaizdos aplinką. Safetac sluoksnis uždaro žaizdos kraštus ir neleidžia eksudatui pratekėti ant odos, taip sumažindamas maceracijos riziką. Safetac sluoksnis užtikrina netraumuojantį tvarščio keitimą.

Kliniškai įrodytas pragulų sumažėjimas, kai Mepilex Border naudojamas profilaktiškai kartu su kitomis standartinėmis prevencijos priemonėmis^{1,2}.

Mepilex® Border Sacrum



Mepilex® Border Heel



Nuorodos: 1. Davies, P., Rippon, M. Evidence review: the clinical and economic benefits of Safetac technology in wound care. Medical Communications, Holsworthy, United Kingdom, 2011. 2. Davies, P. Role of multi-layer foam dressings with Safetac in the prevention of pressure ulcers: a review of the clinical and scientific data. Journal of Wound Care 2016;25(1):S1-S24.

Nuorodos pateiktos 58 psl.



Mepilex Border Heel naudojimas prevencijai



Kojos opa



Mepilex Border gali būti naudojamas kaip antrinis tvarstis



Chirurginis pjūvis

Mepilex Border sterilijų pakuočių pasirinkimas

Art. Nr.	Dydis, cm	Pagalvėlės dydis	Vnt. pakuotėje	Vnt. transp. dėžėje
295200	7,5 x 7,5	4,5 x 4,5	5	70
295300	10 x 10	6,5 x 6,5	5	50
295400	15 x 15	11 x 11	5	50
295600	15 x 20	10,6 x 16	5	50

Mepilex Border Sacrum sterilijų pakuočių pasirinkimas

Art. Nr.	Dydis, cm	Vnt. pakuotėje	Vnt. transp. dėžėje
282450	22 x 25	5	30

Naudojimo sritys

Ivairioms žaizdoms nuo mažai iki gausiai eksuduojančių:

- Pragulos
- Kojų ir pėdų opos
- Skausmingos žaizdos
- Traumų žaizdos
- Žaizdos su jautria aplinkine oda
- Chirurginės žaizdos

Mepilex Border Heel sterilijų pakuočių pasirinkimas

Art. Nr.	Dydis, cm	Vnt. pakuotėje	Vnt. transp. dėžėje
282710	22 x 23	10	30

Daugiau informacijos: www.molnlycke.com



*nuo mikrobų didesnių nei 25 nm



Mepilex® Border Ag – efektyvus antimikrobinis absorbuojantis tvarstis „viskas viename“

Mepilex® Border Ag – antimikrobinis tvarstis „viskas viename“, efektyviai sugeriantis eksudatą, kurį išlaiko ir išgarina ir taip pat užtikrina drėgną žaizdos aplinką. Safetac sluoksnis uždaro žaizdos kraštus ir neleidžia eksudatui pratekėti ant odos, taip sumažindamas maceracijos riziką. Safetac sluoksnis užtikrina netraumuojantį tvarščio keitimą.

Mepilex Border Ag per 30 min žaizdos patogenus padaro neveiklius ir nepertraukiamai veikia iki 7 parų¹. Mepilex Border Ag sumažina mikroorganizmų kiekį ir taip sumažina žaizdos skleidžiamą kvapą.

Mepilex® Border Ag privalumai

- Nesukelia skausmo ir traumavimo tvarščio keitimo metu
- Greitas ir nepertraukiamas antimikrobinis veikimas
- Efektyvus eksudato sugėrimas
- Saugus netraumuojantis fiksavimas

Atsargumo priemonės

- Nenaudokite tvarščio pacientams, kurie jautrūs sidabru
- Nenaudokite tvarščio pacientams tuo metu, kai jiems taikomas spindulinis gydymas ar atliekami rentgenologiniai, ultragarso, diatermijos ir magnetinio rezonanso tyrimai
- Mepilex Border Ag negalima naudoti kartu su oksiduojančiomis medžiagomis, tokiomis kaip hipochlorido tirpalai arba vandenilio peroksido tirpalas.

Nuorodos: 1. Taherinejad and Hamberg. Antimicrobial effect of a silver-containing foam dressing on a broad range of common wound pathogens. Poster publication, WUWHS 2008.

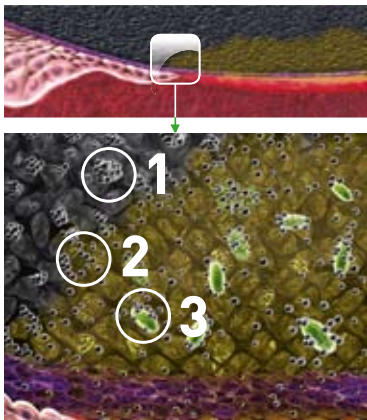
Nuorodos pateiktos 58 psl.



Pėdos opa



Tvarstis ant kelio



Kaip sidabras veikia

1. Sausoje aplinkoje sidabro dalelės yra neveiklios.
2. Kai tvarstis sugeria eksudatą, jis pasiekia sidabro sulfatus ir sidabro jonai yra paleidžiami į eksudatą.
3. Per sugeriamą eksudatą sidabro jonai patenka į žaizdą, kur antimikrobinis poveikis yra labiausiai reikalingas.

Mepilex Border Ag sterilių pakuočių pasirinkimas

Art. Nr.	Dydis, cm	Pagalvėlės dydis	Vnt. pakuotėje	Vnt. transp. dėžėje
395010	12,5 x 12,5	8,5 x 8,5	5	50
395410	17,5 x 17,5	11 x 11	5	35

Naudojimo sritys

Įvairioms žaizdoms, kai reikalingas antimikrobinis veikimas:

- Vidutiniškai ir gausiai eksuduojančios kojų ir pėdų opos
- Pragulos
- Onkologinės žaizdos
- Dalies odos storio nudegimai
- Traumų ir chirurginės žaizdos

Daugiau informacijos: www.molnlycke.com



*nuo mikrobų didesnių nei 25 nm



Mepilex® Border Post Op privalumai

- Apsaugo nuo pūslelių¹
- Nesukelia skausmo ir traumavimo tvarsčio keitimo metu¹
- Eksudato sugėrimo savybės pritaikytos po-operacinėms žaizdoms⁶
- Ypač lankstus – skatina paciento mobilumą¹⁻³
- Mažesnė prilipimo prie siūlių rizika¹
- Apsaugo nuo eksudato pratekėjimo ir maceracijos⁵⁻⁷
- Gali būti nuimamas ir vėl uždedamas, neprarandant jo priglodimo savybių
- Platūs skaidrūs kraštai lengvai žaizdos patikrai
- Nepalieka likučių, nedirgina odos ir nesukelia alergijos
- Neperšlampamas

Mepilex® Border Post-Op – lankstus absorbuojantis chirurginis tvarstis „viskas viename“

Mepilex® Border Post Op – chirurginis tvarstis „viskas viename“, efektyviai sugeria ir išlaiko chirurginį eksudatą. Safetac sluoksnis apsaugo žaizdą ir aplinkinę odą nuo traumavimo tvarsčio keitimo metu¹⁻⁴. Safetac sluoksnis uždaro žaizdos kraštus ir neleidžia eksudatui pratekėti ant odos, taip sumažindamas maceracijos riziką⁵⁻⁷. Flex technologijos žaizdos pagalvėlė suteikia aukštą lankstumą ties sąnariais, tokiais kaip klubai ir keliai ir taip skatina paciento mobilumą².

Atsargumo priemonės

- Pastebėjus infekcijos požymius, reikia kreiptis į sveikatos priežiūros specialistą dėl tinkamo infekcijos gydymo
- Nenaudoti pacientams, kurie jautrūs tvarsčio sudedamosioms dalims

Nuorodos: 1. Johansson C. et al. An assessment of a self-adherent, soft silicone dressing in post operative wound care following hip and knee arthroplasty. Poster presentation at EWMA, Brussels, Belgium 2012. 2. Van Overschelde, P. et al. A randomised controlled trial comparing two wound dressings used after elective hip and knee arthroplasty. Poster presentation at 5th Congress of the WUWHS, Florence, Italy, 2016. 3. Bredow, J et al. Randomized clinical trial to evaluate performance of flexible selfadherent absorbent dressing coated with silicone layer after hip, knee or spinal surgery in comparison to standard wound dressing. Poster presentation at 5th Congress of the WUWHS, Florence, Italy, 2016. 4. Zarghooni, K. et al. Effect of a modern dressing compared to standard dressings on outcome after primary hip and knee arthroplasty: a prospective, non-randomised controlled study. E-poster presentation at EWMA conference, London, United Kingdom, 2015. 5. Meaume S. et al. A study to compare a new self adherent soft silicone dressing with a self adherent polymer dressing in stage II pressure ulcers. Ostomy Wound Management, 2003. 6. Feili F et al. Retention capacity. Poster presentation at the EWMA conference, Lisbon, Portugal 2008. 7. Wiberg A.B. et al. Preventing maceration with a soft silicone dressing: in-vitro evaluations. Poster presented at the 3rd Congress of the WUWHS, Toronto, Canada, 2008.

Nuorodos pateiktos 58 psl.



Chirurginis pjūvis



Mepilex Border Post-Op ant klubo



Mepilex Border Post-Op ant kelio



Mepilex Border Post-Op ant Cezario pjūvio

Mepilex Border Post-Op sterilių pakuočių pasirinkimas

Art. Nr.	Dydis, cm	Vnt. pakuotėje	Vnt. transp. dėžėje
496100	6 × 8	10	80
496200	9 × 10	10	70
496300	10 × 15	10	100
496400	10 × 20	10	120
496450	10 × 25	10	60
496600	10 × 30	10	40
496650	10 × 35	5	55

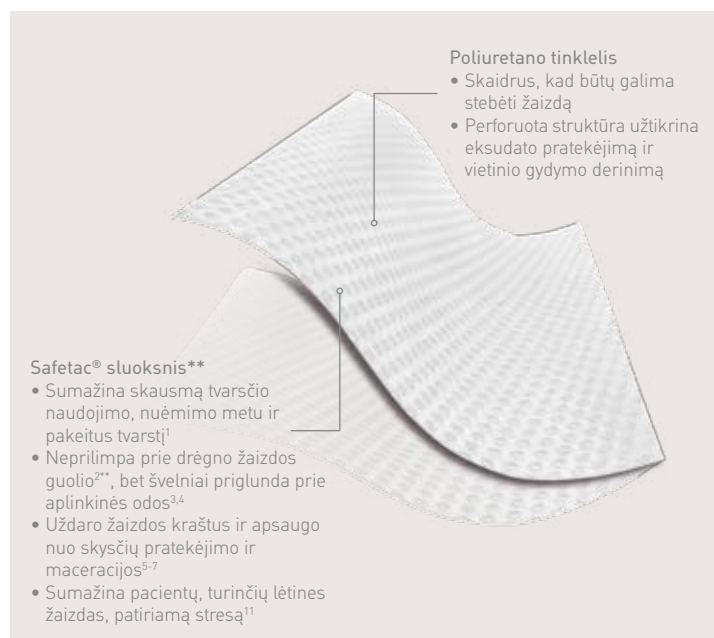
Naudojimo sritys

Mepilex Border Post-Op sukurtas ūmioms eksuduojančioms žaizdoms, tokioms kaip:

- Chirurginės žaizdos
- Įpjovimai ir abrazijos

Dėl Flex technologijos idealus naudoti ties keliais ir klubais.

Daugiau informacijos: www.molnlycke.com



*nuo mikrobų didesnių nei 25 nm



Mepitel® One privalumai

- Nesukelia skausmo ir žaizdos traumavimo tvarščio keitimo metu
- Lipnus iš vienos pusės lengvesniam naudojimui
- Gali likti ant žaizdos iki 14 dienų, netrikdomas žaizdos gijimą
- Skaidrus, patogus stebėti žaizdą, nenuimant tvarščio
- Retais tvarsčio keitimais
- Apsaugo nuo maceracijos
- Produkto savybės naudojimo metu nesikeičia – nepalieka likučių ir neišdžiūna
- Lengvai formuojamas pagal kūno kontūrus, suteikia komfortą pacientui
- Išlieka vietoje
- Nedirgina odos ir nesukelia alergijos

Mepitel® One – efektyvus kontaktinis tinktelis su lipni Safetac sluoksniu

Mepitel® One ant žaizdos gali likti iki 14 dienų¹⁻⁵, priklausomai nuo žaizdos būklės ir dėl to galima rečiau keisti pirminį tvarstį. Porėta Mepitel One struktūra leidžia eksudatui tinkamai nutekėti į absorbuojantį tvarstį. Safetac sluoksnis apsaugo nuo antrinio tvarščio prilipimo prie žaizdos ir užtikrina atraumatišką tvarščio keitimą. Safetac sluoksnis uždaro žaizdos kraštus ir neleidžia eksudatui pratekėti ant odos, taip sumažindamas maceracijos riziką.

Nuorodos: 1. Eagle M. Use of non-adherent silicone dressing Mepitel to meet client centered needs in chronic non-healing wounds. Clinical Report Mölnlycke Health Care (1998). 2. Taylor R. Use of a silicone net dressing in severe mycosis fungoids. JoWC, Vol 8, No 9 (1999), p.429-430. 3. Young T. Fungating wounds: their diagnosis and management. Community nurse, 5, No 10 (1999), p. 53-54. 4. Marconi R, Laverda F, Trevisan G. Poster Presentation European Wound Management Association, Helsinki, Finland, 2009. 5. Barrazzol R, Fraccalenta E, Schiavon M. Poster Presentation European Wound Management Association, Helsinki, Finland, 2009

Nuorodos pateiktos 58 psl.

Mepitel®



Mepitel® – žaizdos kontaktinis sluoksnis su Safetac iš abiejų pusių



Rankos trauma



Mepitel One po antriniu tvarsčiu



Nusiplikymas



Pjautinė žaizda

Mepitel One sterilių pakuočių pasirinkimas

Art. Nr.	Dydis, cm	Vnt. pakuotėje	Vnt. transp. dėžėje
289100	5 x 7.5	10	70
289300	7.5 x 10	10	40
289500	10 x 18	10	70
289700	17 x 25	5	40

Mepitel sterilių pakuočių pasirinkimas

Art. Nr.	Dydis, cm	Vnt. pakuotėje	Vnt. transp. dėžėje
290710	7.5 x 10	10	40
291010	10 x 18	10	70
292005	20 x 30	5	30

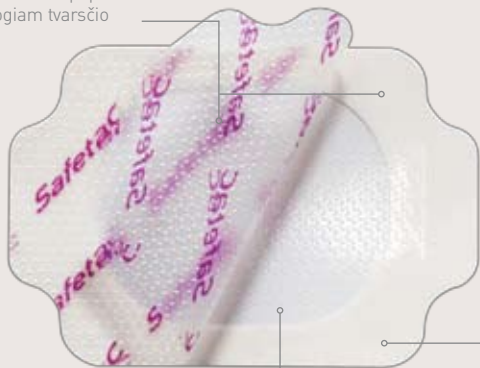
Naudojimo sritys

Gali būti naudojamas įvairioms žaizdoms:

- Skausmingos žaizdos
- Odos nudrėskimai
- Abrazijos
- Chirurginiai pjūviai
- Nudegimai
- Traumų žaizdos
- Pūslelės
- Plėštinės žaizdos
- Dalinio ir pilno storio persodinti audiniai
- Radioterapijos sukelti odos pakitimai
- Kojų ir pėdų opos

Daugiau informacijos: www.molnlycke.com

- Apsauginė plėvelė ir popieriaus rėmelis patogiam tvarščio uždėjimui



Safetac® sluoksnis**

- Sumažina skausmą tvarščio naudojimo, nuėmimo metu ir pakeitus tvarstį¹
- Neprilimpa prie drėgno žaizdos guolio^{2*}, bet švelniai priglunda prie aplinkinės odos^{3,4}
- Uždaro žaizdos kraštus ir apsaugo nuo skysčių pratekėjimo ir maceracijos⁵⁻⁷
- Sumažina pacientų, turinčių lėtines žaizdas, patiriamą stresą¹¹
- Skaidri, kvėpuojanti, elastinga poliuretano plėvelė pacientų komfortui ir žaizdos gijimo aplinkos palaikymui
- Galima prausti duše, apsaugo nuo bakterijų ir virusų (>25 nm)

*nuo mikrobų didesnių nei 25 nm



Mepitel® Film privalumai

- Mepitel Film yra švelnus, skaidrus kvėpuojantis tvarstis, skirtas odos apsaugai. Gali būti naudojamas vienas ir kartu su kitais produktais.
- Neperšlampamas
- Paprasta uždėti
- Nepalieka likučių

Atsargumo priemonės

- Mepitel Film nėra tinkamas eksudatas pro jį negali pratekėti į antrinį tvarstį
- Jei naudojamas papildomas tvarstis ant Mepitel Film, garų pralaidumas sumažėja ir ant odos gali likti perteklinė drėgmė

Mepitel® Film – plėvelė, apsauganti odą

Mepitel Film – tai skaidri, lanksti plėvelė, prisitaikanti prie nelygaus kūno paviršiaus ir apsauganti odą bei žaizdą nuo mikrobų, skysčių pratekėjimo ir kito išorinio užteršimo. Mepitel Film palaiko drėgną aplinką ir tuo pačiu metu garų pralaidumas leidžia pašalinti perteklinę drėgmę nuo odos. Safetac dėka, Mepitel film užtikrina greitą sukibimą ir tai sumažina papildomos fiksacijos poreikį. Safetac sluoksnis apsaugo nuo žaizdos ir aplinkinės odos traumavimo tvarščio keitimo metu.

Produktas nepalieka pašalinių dalelių ir sukibimas per ilgesnį laiką nedidėja.

Mepitel® Film

NAUDOJIMO REKOMENDACIJOS

Koja Gali būti naudojamas pirminio tvarščio fiksacijai			
Alkūnė Gali būti karpomas, siekiant labiau pritaikyti			
Ausis Gali būti karpomas, siekiant pritaikyti sunkiai tvarstomoms vietoms			
Med.priemonių tvirtinimo vieta Naudojamas odos apsaugimui toje vietoje, kur pritvirtinami medicininiai prietaisai			



Paviršinis odos pažeidimas



Atopinė egzema



Naudojamas odos apsaugojimui,
kur tvirtinamos med. priemonės



Patogus, kaip antra oda

Mepitel Film sterilijų pakuočių pasirinkimas

Art. Nr.	Dydis, cm	Vnt. pakuotėje	Vnt. transp. dėžėje
296170	6 x 7	10	50
296270	10 x 12	10	70
296470	10 x 25	10	50
296670	15 x 20	10	70

Naudojimo sritys

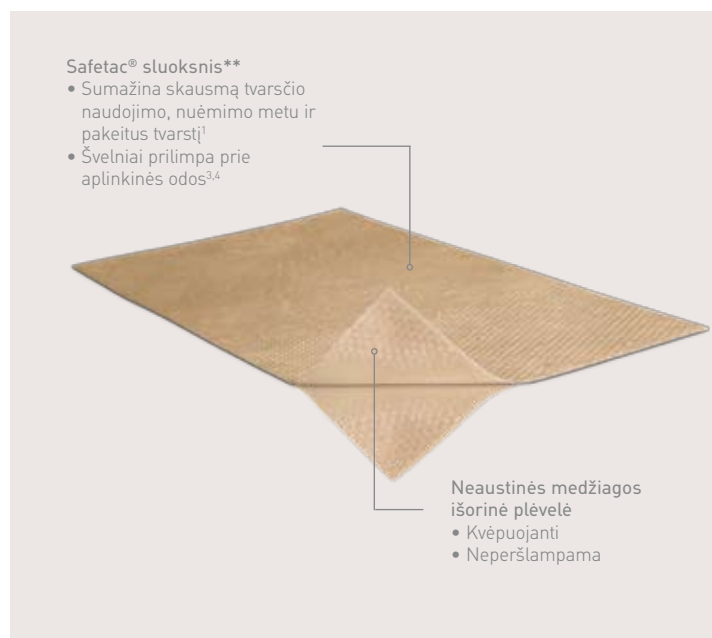
Idealus pasirinkimas, kai reikia apsaugoti jautrią odą:

- Paviršinės žaizdos
- Radioterapijos sukelti odos pažeidimai
- 1 ir 2 kategorijos pragulos
- Nudegimai
- Jautrios odos apsauga
- Atvirų chirurginių žaizdų apsauga
- Pirminių tvarsčių fiksavimas
- Med. prietaisų tvirtinimo prie odos vietos apsaugojimas
- Galima naudoti kartu su geliais

Išpėjimas

Mepitel Film negalima naudoti intraveninių kateterių, kaniulių, infuzijos ir gyvybės palaikymo priemonių pirminei fiksacijai.

Daugiau informacijos: www.molnlycke.com



*nuo mikrobrū didesnių nei 25 nm



Mepiform® – efektyvus lipnus tvarstis randų gydymui

Kliniškai įrodyta, kad silikonas turi teigiamą poveikį hipertrofinių ir keloidinių randų gydymui^{1,2}. Rando gydymas gali trukti nuo 3 mėnesių iki vienerių metų ar net ilgiau, priklausomai nuo surandėjusio audinio būklės. Mepiform turi būti naudojamas 24 valandas per parą. Rekomenduojama Mepiform nuimti vieną kartą per dieną, pavyzdžiui, prausiantis duše ar vonioje ir patikrinti bei nuplauti rando vietą. Gydant profilaktiškai Mepiform turi būti naudojamas 2-6 mėnesius, priklausomai nuo rando būklės.

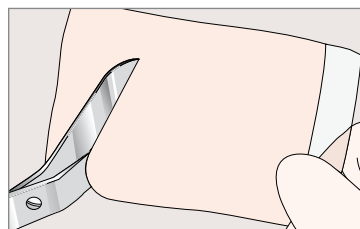
Nuorodos: 1. Mustoe T.A et al, International clinical recommendations on Scar Management. Plast. Reconstr. Surg, Vol 110, No 2 (2002), p. 560-571. 2. Maján J.I et al. Evaluation of a self-adherent soft silicone dressing for the treatment of hypertrophic postoperative scars. Jo WC, Vol15, No 5 (2006), p.193-6. 3. Swedish Institute for Fibre and Polymer Research (1998).

Nuorodos pateiktos 58 psl.

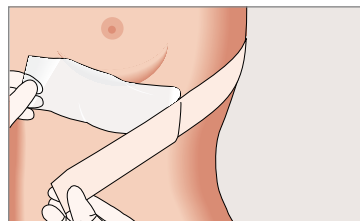
Mepiform privalumai

- Nesukelia skausmo ir odos traumavimo tvarščių keitimo metu
- Nereikia papildomo fiksavimo
- Mepiform yra plonas, lankstus ir diskretiškas
- Gali būti naudojamas kasdieninės veiklos metu
- Gali būti nuimamas ir uždedamas pakartotinai
- Vienas Mepiform tvarstis gali būti naudojamas keletą dienų
- Mepiform turi apsaugą nuo ultravioletinių saulės spindulių 5³

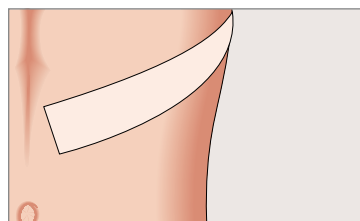
Kaip naudoti Mepiform



Nuimkite apsauginę tvarščio plėvelę. Jei reikia, tvarstį galima kirpti.



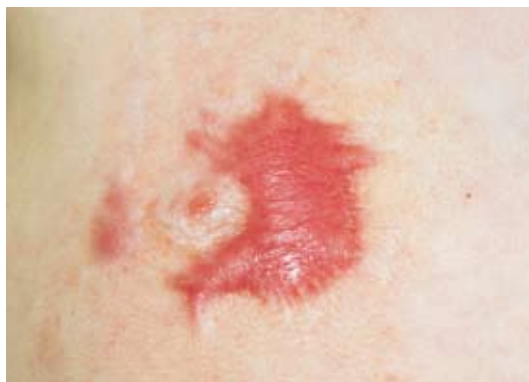
Uždėkite Mepiform ant rando. Įsitikinkite, kad oda yra švari ir sausa, nesutepta emolientu.



Kasdien nuplovę ir nusausinę randą, tvarstį galite naudoti pakartotinai.



Sugijusi chirurginė žaizda



Keloidinis randas



Hipertrofinis randas



Mepiform ant hipertrofinio rando

Mepiform sterilių pakuočių pasirinkimas

Art. Nr.	Dydis, cm	Vnt. pakuotėje	Vnt. transp. dėžėje
293100	4 x 30	5	50
293200	5 x 7,5	5	25
293400	10 x 18	5	35

Naudojimo sritys

- Senų ir naujų hipertrofinių ir keloidinių randų gydymui
- Profilaktiškai ant sugijusių žaizdų, siekiant išvengti rando

Daugiau informacijos: www.molnlycke.com





Žaizdų priežiūros produktai

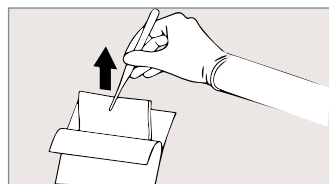
Mölnlycke asortimente yra inovatyvių ir įprastų žaizdų priežiūros tvarščių, skirtų skirtingų žaizdų priežiūrai: Exufiber®, Mesalt®, Mepore®, Tubifast®, Mefix®, Mesorb®, Mextra®, Lyofoam® Max T ir sausos odos priežiūros emolientai Epaderm®.



Exufiber® – hidrokoloidinis tvarstis su Hydrolock® technologija

Exufiber® yra sterilus neaustinės medžiagos tvarstis, pagamintas iš absorbuojančių polivinilo alkoholio skaidulų. Kontaktuojamas su eksudatu, Exufiber virsta geliniu tvarščiu, kuris palaiko drėgną žaizdos gijimą ir palengvina tvarščio ketimą**. Tvarstis pagamintas su Hydrolock® technologija, kuri užtikrina tvarščio tvirtumą ir skysčių retenciją, todėl tvarstis neplyšta ir sumažinama maceracijos rizika.

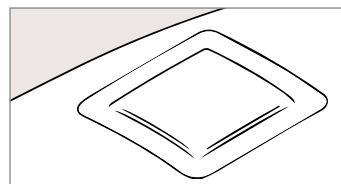
Kaip naudoti Exufiber



1. Išplaukite žaizdą su fiziologiniu tirpalu. Kruopščiai nusauskite aplinkinę odą.



2a. Uždėkite sausą Exufiber tvarstį ant žaizdos. Tvarstis turi dengti visą žaizdą. Tvarstis turi uždengti aplinkinę sausą odą 1-2 cm su mažesniais dydžiais ir 5 cm su didesniais dydžiais. Tvarstis susitrauks, nes sugers skystį ir virs geliu.
2b. Laisvai sukiškite tvarstį į žaizdą, palikdami vietos jam išbrinkti.



3. Uždėkite antrinį tvarstį. Taip pat kartu su tvarščiu gali būti naudojamas kompresinis gydymas.

Exufiber® privalumai

- Tvarstis stiprus ir vientisas, todėl neplyšta keitimo metu**
- Super retencija*, apsauganti nuo pratekėjimo ir maceracijos
- Sugeria ir sulaiko eksudatą, kraują ir bakterijas tvarstyje**
- Sugeria gausų eksudatą, taip pat ir po kompresiniais tvarščiais
- Gali likti ant žaizdos iki 7 dienų ir iki 14 dienų ant donorinių vietų***

Atsargumo priemonės

Visos žaizdos turi būti dažnai tikrinamos. Esant infekcijos požymiams, reikia kreiptis į sveikatos priežiūros specialistą dėl tinkamo infekcijos gydymo.

Exufiber nėra skirtas sausų žaizdų ir pilno storio nudegimų priežiūrai.

Jei tvarstis išdžiūna ir jį sunku nuimti, reikia tvarstį sudrėkinti pagal klinikinę praktiką ir leisti jam įmirkti, kol bus galima lengvai nuimti. Gali užtrukti keletą minučių, kol Exufiber virs geliu. Tvarstį nuimkite švelniai valydami.



Exufiber juosta



Exufiber ant pragulos



Exufiber su antriniu Mepilex Border tvarščiu



Exufiber sterilių pakuočių pasirinkimas

Art. Nr.	Dydis, cm	Vnt. pakuotėje	Vnt. transp. dėžėje
603300	5 x 5	10	40
603301	10 x 10	10	60
603302	15 x 15	10	60
603303	20 x 30	5	20
603304	2 x 50	5	20

Naudojimo sritys

Exufiber tvarstis yra skirtas eksuduojančioms žaizdoms:

- Kojų ir pėdų opos
- Pragulos
- Dalies odos storio nudegimai
- Chirurginės žaizdos
- Donorinės odos plotai
- Onkologinės žaizdos



Mesalt® privalumai

- Padeda natūraliai pašalinti nekrotinius audinius
- Sumažina bakterinį užterštumą
- Patogu naudoti

Kaip Mesalt® veikia

Žaizdos eksudatas išleidžia natrio chloridą iš tvarsčio. Mesalt absorbuoja eksudatą, bakterijas ir nekrotinius audinius iš žaizdos ir tokiu būdu efektyviai stimuliuoja žaizdos valymąsi uždegimo stadijoje bei kartu skatina natūralų žaizdos gijimo procesą.

Naudojimo sritys

Mesalt yra naudojamas gausiai eksuduojančių ir infekuotų žaizdų gydymui uždegimo stadijoje, tokių kaip:

- Pragulos (kišenėms užpildyti)
- Chirurginės žaizdos



Mesalt® - valantis natrio chlorido tvarstis

Mesalt® efektyviai skatina gausiai eksuduojančių ir infekuotų žaizdų valymąsi.



Mesalt juosta

Mesalt sterilių pakuočių pasirinkimas

Art. Nr.	Dydis, cm	Vnt. pakuotėje	Vnt. transp. dėžėje
285580	5 x 5	30	240
285780	7,5 x 7,5	30	240
286080	10 x 10	30	180
285280	2 x 100	10	80



Eksuduojanti žaizda su granuliacijomis



Mepore® privalumai

- Švelnūs odai klijai vandens pagrindu
- Nestipriai prie odos limpantis apatinis sluoksnis sumažina prilipimo prie žaizdos riziką
- Lankstus skysčius atstumiantis išorinis sluoksnis
- Lengvai nuimamas apsauginis popierius leidžia patogiai ir aseptiškai uždėti tvarstį
- Pralaidus orui, apsaugo nuo maceracijos ir suteikia komfortą
- Suapvalinti kampai saugiam fiksavimui (visi dydžiai iki 9x15 cm)

Naudojimo sritys

Mepore naudojamas mažai ir vidutiniškai eksuduojančioms žaizdoms, tokioms kaip:

- Chirurginės žaizdos
- Paviršiniai nudegimai
- Įpjovimai ir abrazijos

Kaip naudoti Mepore

Atidarykite pakuotę ir išimkite tvarstį. Nuimkite apsauginį popierėlį ir uždėkite tvarstį ant odos, jo neįtempdami. Švelniai nuimkite likusį apsauginį popierėlį. Išlyginkite tvarsčio kraštus, kad tinkamai priliptų. Dedant tvarstį jo netempkite.

Mepore® – lipnus absorbuojantis tvarstis

Mepore® yra orui pralaidus, lipnus tvarstis, tinkantis mažai ir vidutiniškai eksuduojančioms žaizdoms. Tvarstis yra švelnus odai, poliakrilatiniai klijai yra pagaminti vandens pagrindu ir be tirpiklių, todėl užtikrina švelnų ir saugų fiksavimą.

Mepore sterilių pakuočių pasirinkimas

Art. Nr.	Dydis, cm	Pagalvėlės dydis	Vnt. pakuotėje	Vnt. transp. dėžėje
670800	6 x 7	3 x 4	60	480
670900	9 x 10	4.5 x 6	50	400
671000	9 x 15	4.5 x 10	50	400
671100	9 x 20	4.5 x 15	30	180
671200	9 x 25	4.5 x 20	30	210
671300	9 x 30	4.5 x 25	30	270
671400	9 x 35	4.5 x 30	30	180



*nuo mikrobų didesnių nei 25 nm



Mepore® Pro – neperšlampamas, lipnus absorbuojantis tvarstis

Mepore Pro yra lipnus, absorbuojantis ir kvėpuojantis tvarstis su išoriniu plėvelės sluoksniu, kuris apsaugo žaizdą nuo vandens ir užteršimo. Tvarstis yra švelnus odai, klėjai pagaminti vandens pagrindu be tirpiklių, todėl užtikrina švelnų ir saugų fiksavimą.

Mepore Pro sterilių pakuočių pasirinkimas

Art. Nr.	Dydis, cm	Pagalvėlės dydis	Vnt. pakuotėje	Vnt. transp. dėžėje
670820	6 x 7	3 x 4	60	480
670920	9 x 10	4.5 x 6	40	320
671020	9 x 15	4.5 x 10	40	320
671120	9 x 20	4.5 x 15	30	180
671220	9 x 25	4.5 x 20	30	210
671320	9 x 30	4.5 x 25	30	270

Mepore® Pro privalumai

- Galima praustis duše
- Nestipriai prie odos lipantis apatinis sluoksnis sumažina prilipimo prie žaizdos riziką
- Apsaugo žaizdą nuo vandens ir išorinio užteršimo
- Išorinė plėvelė apsaugo nuo virusų ir bakterijų
- Optimali absorbcija
- Lengvai nuimamas apsauginis popierius leidžia patogiai ir aseptiškai uždėti tvarstį
- Kvėpuojanti plėvelė
- Maža trintis su drabužiais ir patalyne
- Švelnūs odai klėjai vandens pagrindu
- Suapvalinti kampai saugiam fiksavimui (visi dydžiai iki 9x15 cm)

Naudojimo sritys

Mepore Pro naudojamas mažai ir vidutiniškai eksuduojančioms žaizdoms, tokioms kaip:

- Chirurginės žaizdos
- Paviršiniai nudegimai
- Įpjovimai ir abrazyjos

Kaip naudoti Mepore Pro

Atidarykite pakuotę ir išimkite tvarstį. Nuimkite apsauginį popierėlį ir uždėkite tvarstį ant odos, jo neįtempdami. Švelniai nuimkite likusį apsauginį popierėlį. Išlyginkite tvarsčio kraštus, kad tinkamai priliptų. Dedant tvarstį jo netempkite.



*nuo mikrobų didesnių nei 25 nm



Mepore® Film&Pad privalumai

- Didelis oro pralaidumas
- Puikus skysčių sugėrimas
- Lengva uždėti, net ir su pirštinėmis
- Lengvai prisitaiko prie kūno formų
- Atsparus virusams bei bakterijoms ir apsaugo nuo skysčių pratekėjimo
- Švelnus ir saugus fiksavimas
- Odai švelnus prilipimas
- Galima prausti duše
- Platus asortimentas

Naudojimo sritys

Mepore Film&Pad gali būti naudojamas mažai ir vidutiniškai eksuduojančioms žaizdoms, tokioms kaip:

- Chirurginės žaizdos
- Abrazijos
- Įpjovimai

Mepore® Film&Pad – kvėpuojantis, skaidrus, lipnus absorbuojantis tvarstis

Mepore® Film&Pad yra skaidrus, lipnus absorbuojantis tvarstis – plėvelė. Tvarstis sukurtas taip, kad jį būtų paprasta naudoti. Tvarstis yra diskretiškas ir mažiau matomas, taip suteikia daugiau komforto pacientui naudojimo metu.

Mepore® Film&Pad sterilių pakuočių pasirinkimas

Art. Nr.	Dydis, cm	Pagalvėlės dydis	Vnt. pakuotėje	Vnt. transp. dėžėje
275100	4 x 5	1.5 x 2.5	85	340
275200	5 x 7, Oval	2.5 x 4	85	340
275300	5 x 7	2.5 x 4	85	340
275400	9 x 10	4.5 x 5	30	180
275500	9 x 15	4.5 x 10	30	240
275600	9 x 20	4.5 x 15	30	240
275700	9 x 25	4.5 x 20	30	150
275800	9 x 30	4.5 x 25	25	125
275900	9 x 35	4.5 x 30	25	100

Kaip naudoti Mepore® Film&Pad



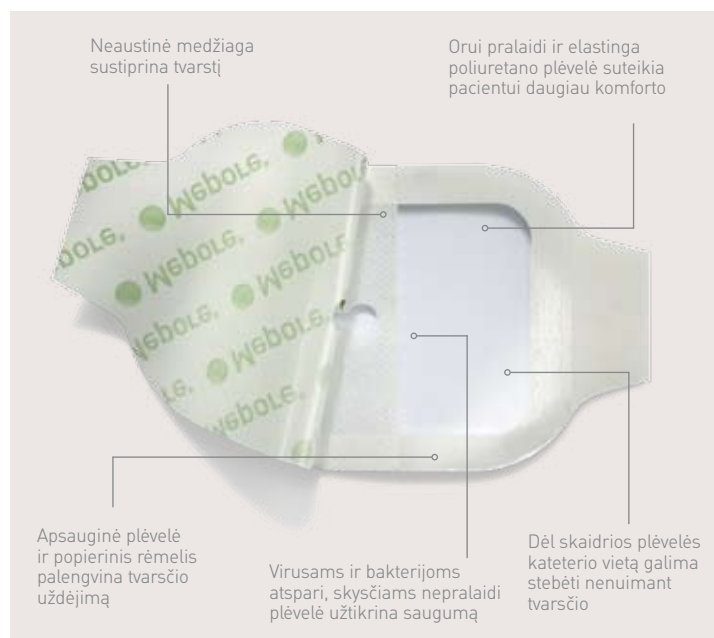
Nuimkite apsauginio popieriaus dalį. Uždėkite tvarstį jo neįtempdami.



Nuimkite apsauginį popierių (su užrašu Mepore)



Uždėkite tvarstį ir išlyginkite ant odos. Nuimkite popierinį rėmelį. Nuimkite abi šonines popieriaus juosteles. Dedant tvarstį, jo neįtempkite.



*nuo mikrobų didesnių nei 25 nm



Mepore® IV – skaidrus, orui pralaidus tvarstis intraveninėms priemonėms

Mepore® IV yra skaidrus, lipnus tvarstis idealiai tinkantis intraveninių priemonių, tokių kaip intraveninių kateterių ir kitų kateterių fiksavimui. Mepore IV yra sukurtas taip, kad būtų paprasta naudoti.

Mepore IV sterilių pakuočių pasirinkimas

Art. Nr.	Dydis, cm	Vnt. pakuotėje	Vnt. transp. dėžėje
274000	5.5 x 5	100	600
274200	8 x 9	70	210
274400	10 x 11	70	210

Mepore® IV privalumai

- Saugus fiksavimas
- Švelnūs odai klėjai
- Neaustinė medžiaga tvarščio sustiprinimui
- Orui pralaidus tvarstis
- Skaidrus – kateterio vietos stebėjimui
- Lengvai prisitaiko prie kūno formų
- Bakterijoms ir virusams nepralaidi išorinė plėvelė
- Nepralaidus skysčiams
- Patogu uždėti, net ir su pirštinėmis

Kaip veikia Mepore® IV

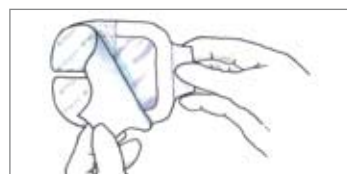
Mepore IV užtikrina saugų ir lankstų intraveninių priemonių fiksavimą. Virusams ir bakterijoms nepralaidi plėvelė sudaro barjerą skysčių pratekėjimui ir užkrato patekimui iš išorės. Dėl didelio skysčių išgarinimo Mepore IV pašalina perteklinę drėgmę nuo odos. Neaustinė medžiaga papildomai sustiprina tvarstį. Poliakrilatiniai klėjai pritaikyti švelniam ir saugiam tvarščio fiksavimui.

Naudojimo sritys

Mepore IV yra skirtas intraveninių priemonių fiksavimui:

- Intraveniniai kateteriai
- Periferiniai kateteriai
- Centriniai kateteriai
- Pediatriniai kateteriai

Kaip naudoti Mepore® IV



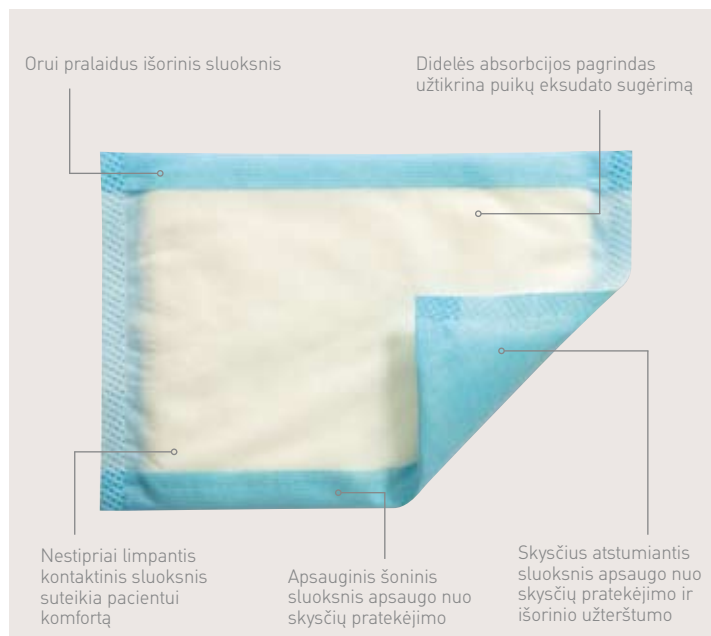
Atidarykite pakuotę ir išimkite tvarstį. Laikykite tvarstį už šoninės juostelės ir nuimkite apsauginį popierių.



Prieš uždėdami įsitinkinkite, kad oda yra švari ir sausa. Uždėkite tvarstį ant kateterio. Įsitinkinkite, kad kateterio dūrio vieta yra uždengta skaidria plėvele.



Nuimkite popieriaus rėmelį. Išlyginkite tvarstį, kad tinkamai priliptų. Nuimkite šoninę juostelę. Dėdami tvarstį, jo neįtempkite.



Mesorb privalumai

- Didelis sugeriamumas
- Minkštos pagalvėlės apsauga žaizdai
- Orui pralaidus
- Ekonomiškai efektyvus
- Neleidžia pratekėti skysčiams, nereikia taip dažnai keisti ir apsaugo drabužius ir patalynę nuo užteršimo

Kaip Mesorb veikia

Žaizdos eksudatas yra absorbuojamas ir nukreipiamas į Mesorb per kontaktinį ir paskirstymo sluoksnius. Didelio sugeriamumo vidinis sluoksnis absorbuoja eksudatą ir tuo pačiu metu suteikia apsaugantį ir orui pralaidų paminkštinimą žaizdai. Skysčiams atsparus išorinis sluoksnis apsaugo žaizdą nuo išorinio užterštumo ir drabužių bei patalynę nuo skysčių pratekėjimo. Šoniniai apsauginiai sluoksniai taip pat apsaugo nuo skysčių pratekėjimo.

Naudojimo sritys

Mesorb yra skirtas:

- Vidutiniškai ir gausiai eksuduojančioms žaizdoms

Mesorb – absorbuojantis tvarstis, apsaugantis nuo pratekėjimo

Mesorb yra minkštas didelio sugeriamumo tvarstis, kuris išlaiko didelį kiekį žaizdos eksudato. Tvarstis apsaugo nuo skysčių pratekėjimo ir apsaugo drabužius bei patalynę nuo eksudato.

Mesorb sterilių pakuočių pasirinkimas

Art. Nr.	Dydis, cm	Pagalvėlės dydis	Vnt. pakuotėje	Vnt. transp. dėžėje
677001	10 x 13	10 x 10	50	400
677201	13 x 15	10 x 15	50	300
677401	10 x 23	10 x 20	50	300
677601	15 x 23	15 x 20	50	300
677701	23 x 25	20 x 25	30	120
677801	23 x 30	20 x 30	30	120

Kaip naudoti Mesorb



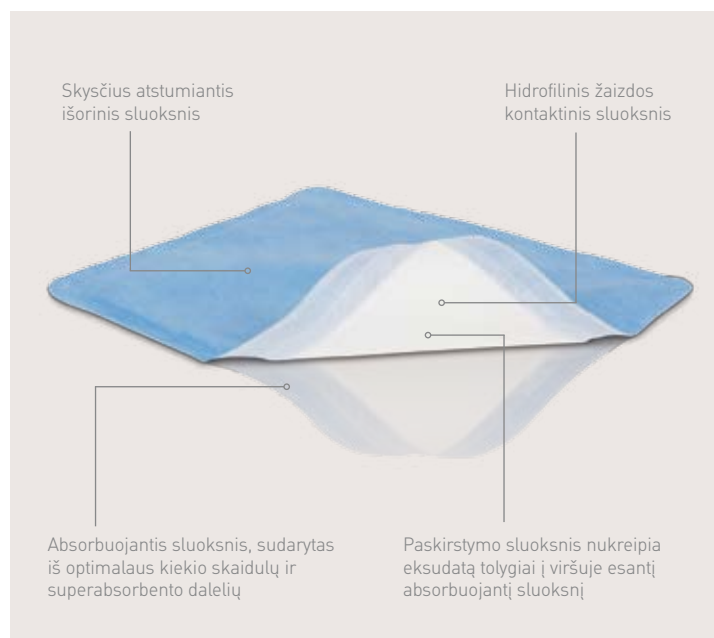
Atidarykite pakuotę ir išimkite tvarstį.



Uždėkite Mesorb ant žaizdos arba ant pirminio tvarščio taip, kad uždengtų ne mažiau kaip 1 cm aplinkinės odos.



Tvarstį tinkamai pritvirtinkite naudodami priemonės fiksavimui (Mefix®, Tubifast®).



Mextra® Superabsorbento privalumai

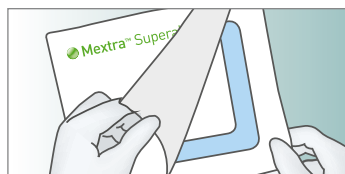
- Puikus sugeriamumas ir skysčių retencija
- Sumažina maceracijos riziką
- Išlaiko vientisumą ir neišsipučia nuo gausaus eksudato
- Apsaugo nuo skysčių pratekėjimo
- Išorinis sluoksnis išlieka sausas
- Suteikia komfortą pacientui
- Galima naudoti kartu kompresiniais tvarsčiais
- Turi proteazių aktyvumą keičiantį poveikį ir užtikrina aplinką, palankią žaizdos gijimui

*Superabsorbento sudedamosios dalys turi proteazių aktyvumą keičiantį poveikį.

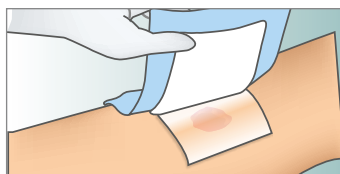
Mextra® Superabsorbent – tvarstis superabsorbentas su skysčius atstumiančiu išoriniu sluoksniu

Mextra® Superabsorbento unikali 4 sluoksnių struktūra veikia ypatingai tiksliai ir užtikrina optimalų eksudato sugėrimą. Tvarsčio veikimas, eksudato sugėrimas ir žaizdos gijimo palaikymas yra pagrindinė tvarsčio teikiama nauda jums ir jūsų pacientams.

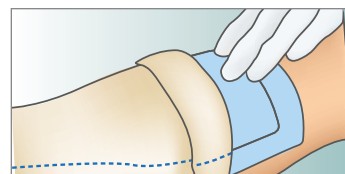
Kaip naudoti Mextra Superabsorbentą



Išvalykite žaizdą ir pasirinkite tinkamo dydžio Mextra Superabsorbentą.



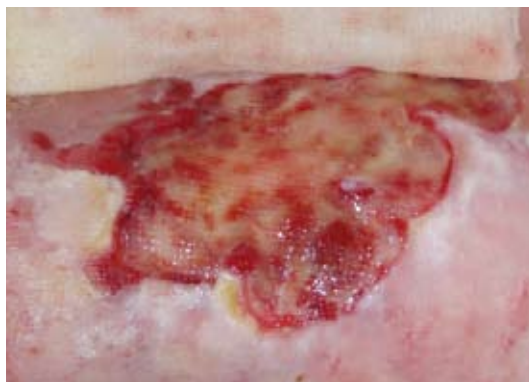
Uždėkite Mextra Superabsorbentą taip, kad balta pusė būtų ant žaizdos. Siekiant geriausių rezultatų, tvarsčio pagalvėlė turėtų uždengti mažiausiai 2 cm aplinkinės odos. Mextra superabsorbentą galima naudoti kartu su Mepitel ar Mepitel One



Mextra superabsorbentą pritvirtinkite tinkamu tvarsčiu, tokiu kaip Tubifast ar fiksuojančia juoste. Mextra superabsorbentas taip pat gali būti naudojamas kartu su kompresiniais tvarsčiais.



Gausiai eksuduojanti žaizda



Gausiai eksuduojanti žaizda



Mextra naudojimas kartu su Mepitel One



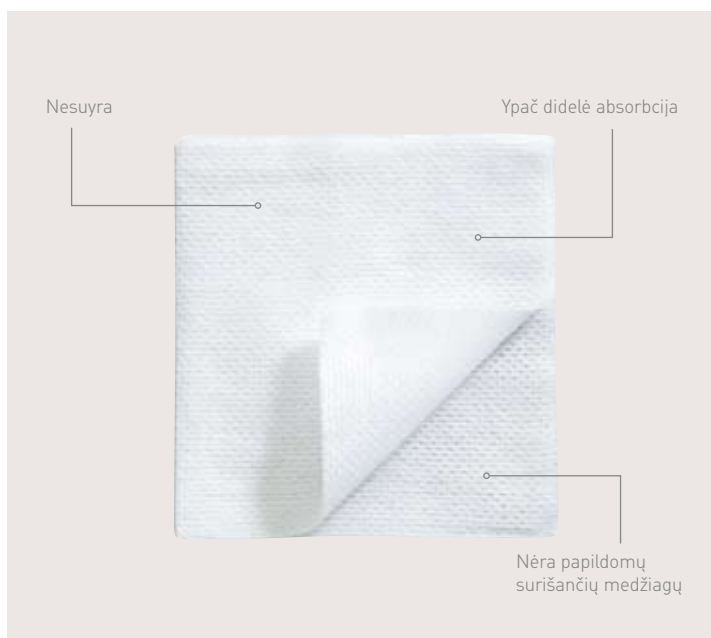
Mextra Superabsorbent sterilių pakuočių pasirinkimas

Art. Nr.	Dydis, cm	Vnt. pakuotėje	Vnt. transp. dėžėje
610000	12.5 x 12.5	10	50
610100	12.5 x 17.5	10	40
610200	12.5 x 22.5	10	90
610300	17.5 x 22.5	10	40
610400	22.5 x 27.5	10	40
610500	22.5 x 32.5	10	50
610600	22.5 x 42.5	10	50

Naudojimo sritys

Naudojamas vidutiniškai ir gausiai eksuduojančioms žaizdoms, tokioms kaip:

- Pragulos
- Kojų ir pėdų opos
- Onkologinės žaizdos
- Chirurginės antrinio gijimo žaizdos
- Dalies odos storio nudegimai
- Traumų žaizdos



Mesoft® – neaustinės medžiagos tamponai

Mesoft® tamponai yra ekonomiškai efektyvi alternatyva įprastai marlei.

Pagrindinės savybės yra ypač didelė absorbcinė talpa, minkštumas ir nesuyrimas.

Mesoft tamponai yra įvairių dydžių, gali būti sterilūs ir nesterilūs.

Mesoft® privalumai

- Didelis sugeriamumas. Mesoft, palyginus su marle, sugeria iki 50% daugiau skysčių.
- Dėl minkštos medžiagos Mesoft yra ypač švelnus odai.
- Žymiai mažiau suyra nei įprasta marlė.
- Medžiagos skaidulų struktūra puikiai tinka žaizdos valymui.
- Mesoft tamponai išlaiko savo struktūrą netgi sušlapus.
- Pakuotė sukurta taip, kad produktą būtų patogu naudoti.
- Dėl didelio sugeriamumo ir konkurencingos kainos Mesoft yra ekonomiškai efektyvi alternatyva įprastai marlei.

Naudojimo sritys

Mesoft tamponai yra plataus naudojimo ir gali būti naudojami:

- Absorbicijai
- Žaizdos valymui
- Apsaugai
- Dezinfekcijai
- Tvarsčio pagrindui (pagalvėlei)



Mesoft keturkampiai tamponai
4 sluoksnių, sterilūs, 40 gr

Art. Nr.	Dydis, cm	Vnt./ įpak.	Vnt. pakuotėje	Vnt. transp. dėž.
156040	5 x 5	2	150	3000
156065	5 x 5	5	150	3000
156140	7.5 x 7.5	2	150	4200
156165	7.5 x 7.5	5	150	4200
156340	10 x 10	2	150	3450
156365	10 x 10	5	150	3450
156440	10 x 20	2	120	1200
156465	10 x 20	5	120	1200



Mesoft įkirpti keturkampiai tamponai
4 sluoksnių, sterilūs, 40 gr

Art. Nr.	Dydis, cm	Vnt./ įpak.	Vnt. pakuotėje	Vnt. transp. dėž.
155030	10 x 10	1	130	1950



Mesoft apvalūs tamponai, sterilūs,
30 gr

Art. Nr.	Dydis	Diam, mm	Vnt./ įpak.	Vnt. pakuotėje	Vnt. transp. dėž.
156760	Maži	28	5	100	2800
156860	Vidutiniai	39	5	100	1500
156960	Dideli	45	5	70	1050



Mesoft keturkampiai tamponai,
nesterilūs, 40 gr

Art. Nr.	Dydis, cm	Vnt. pakuotėje	Vnt. transp. dėž.
156015	5 x 5	100 **	3200
156000	5 x 5	300 **	2400
156115	7.5 x 7.5	100 **	2000
156100	7.5 x 7.5	300 **	5100
156315	10 x 10	100 *	5600
156300	10 x 10	200 **	2800
156415	10 x 20	100 *	2800
156400	10 x 20	200 **	1400

*Popierinėje pakuotėje

**Kartoninėje dėžutėje



Mesoft keturkampiai tamponai
4 sluoksnių, nesterilūs, 30 gr

Art. Nr.	Dydis, cm	Vnt. pakuotėje	Vnt. transp. dėž.
157000	5 x 5	100	8000
156056	5 x 5	150	3150
157100	7.5 x 7.5	100	6000
156156	7.5 x 7.5	150	4200
157300	10 x 10	100	6000
156356	10 x 10	120	2160
157400	10 x 20	100	3000

* Supakuota dėžutėje, kuri apsaugo nuo užkrato patekimo vidun.
Visi kiti tamponai tiekiami popierinėse dėžutėse.



Mesoft apvalūs tamponai,
nesterilūs, 30 gr

Art. Nr.	Dydis	Diam, mm	Vnt. pakuotėje	Vnt. transp. dėž.
156700	Maži	28	100	2200
156800	Vidutiniai	39	100	1300
156900	Dideli	45	100	900

Molnlycke Health Care Gauze™ marlės tamponai

Molnlycke marlės tamponai yra įvairių dydžių ir pakuočių. Produkto kokybė yra nuolat tikrinama, siekiant užtikrinti atitikimą European Pharmacopoeia. Molnlycke marlės tamponai gali būti įvairių dydžių, sterilūs ir nesterilūs. Visi apvalūs tamponai turi silikoninius žiedus, kurių sudėtyje nėra latekso.



Marlės tamponai,
sterilūs

Art. Nr.	Dydis, cm	Sluoksniai	Vnt./ pak.	Vnt. pakuotėje	Vnt. transp. dėž.
152040	5 x 5	8	2	150	3000
153165	5 x 5	8	5	150	3000
153040	5 x 5	12	2	100	2000
153065	5 x 5	12	5	120	2400
153340	7.5 x 7.5	8	2	150	1500
153340	7.5 x 7.5	8	5	150	1500
153365	7.5 x 7.5	12	5	120	1200
152440	7 x 10	8	2	150	1500
152465	7 x 10	8	5	150	1500
153665	10 x 10	8	5	150	1500
158040	10 x 10	8	2	150	1500
158440	10 x 10	12	2	100	1000
158465	10 x 10	12	5	120	1200
158540	10 x 20	12	2	100	900
158560	10 x 20	12	5	100	900



Apvalūs marlės tamponai,
sterilūs

Art. Nr.	Dydis	Diam, mm	Vnt./ pak.	Vnt. pakuotėje	Vnt. transp. dėž.
150760	2	24	5	220	4400
150860	3	28	5	150	1500
151360	4	63	5	120	1200
151460	5	72	5	90	900
151760	3	25 x 30, plokšti	5	350	7000



Marlės tamponai,
nesterilūs

Art. Nr.	Dydis, cm	Sluoksniai	Vnt. pakuotėje	Vnt. transp. dėž.
153100	5 x 5	8	150	7650
153000	5 x 5	12	120	6120
152400	7 x 10	8	150	3150
153300	7.5 x 7.5	8	150	3600
153700	7.5 x 7.5	12	120	2880
153600	10 x 10	8	120	2400
158400	10 x 10	12	100	2000
158500	10 x 20	12	50	1000

Molnlycke nesterilūs marlės tamponai yra supakuoti dėžutėje, kuri apsaugo nuo užkrato patekimo į vidų.



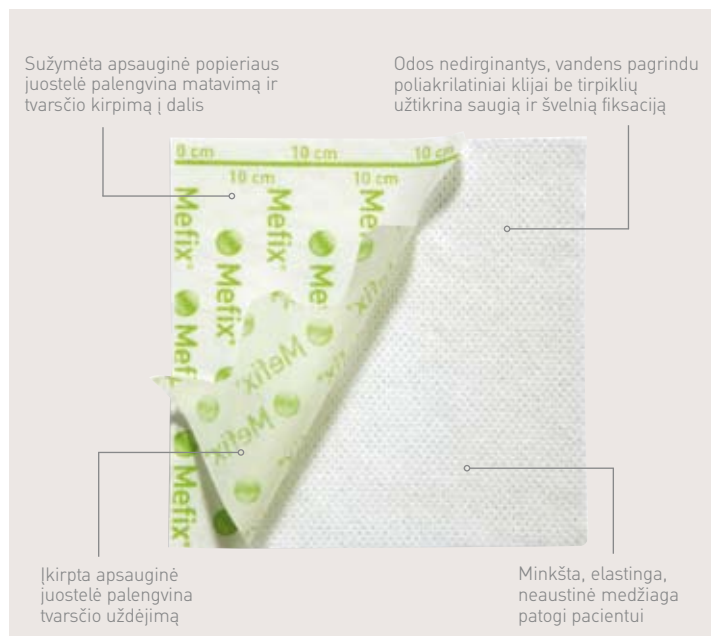
Apvalūs marlės tamponai,
nesterilūs

Art. Nr.	Dydis	Diam, mm	Vnt. pakuotėje	Vnt. transp. dėž.
150700	2	24	250	6500
150800	3	28	250	3000
151300	4	63	100	1500
151400	5	77	100	1500
151600	2	20 x 25, plokšti	500	9000
151700	3	25 x 30, plokšti	500	10000

Naudojimo sritys

Molnlycke marlės tamponai yra plataus naudojimo ir gali būti naudojami:

- Absorbicijai
- Žaizdos valymui
- Apsaugai
- Dezinfekcijai
- Tvarsčio pagrindui (pagalvėlei)



Mefix privalumai

- Švelnūs odai klijai, pagaminti vandens pagrindu be tirpiklių
- Sužymėtas apsauginis popierius užtikrina patogų matavimą ir kirpimą
- Prisitaiko prie kūno kontūrų
- Pralaidus orui, apsaugo nuo maceracijos ir suteikia komfortą
- Gali būti sterilizuojama garais ir EtO

Kaip Mefix veikia

Neaustinė, porėtos struktūros medžiaga yra pralaidi orui ir vandens garams. Medžiaga yra lanksti, puikiai prisitaiko prie kūno kontūrų ir leidžia laisvai judėti. Tvarstis neabsorbuoja, bet neleidžia pratekėti kraujui ir skysčiams.

Naudojimo sritys

Mefix naudojamas fiksuoti:

- Tvarsčius
- Tamponus
- Kateterius
- Vamzdelius

Mefix – lipnus pleistras

Mefix puikiai tinka tvarsčių, tamponų, kateterių ir vamzdelių fiksavimui. Fiksavimas yra saugus ir švelnus odai.

Mefix pakuočių pasirinkimas

Art. Nr.	Plotis, cm	Ritinėliai transp. dėž.
10 metrų ritinėliai		
310250	2.5	40
310500	5	40
311000	10	20
311500	15	22
312000	20	10
313000	30	12

Art. Nr.	Plotis, cm	Ritinėliai transp. dėž.
2.5 metrų ritinėliai		
310570	5	30
311070	10	30
311570	15	20

Kaip naudoti Mefix



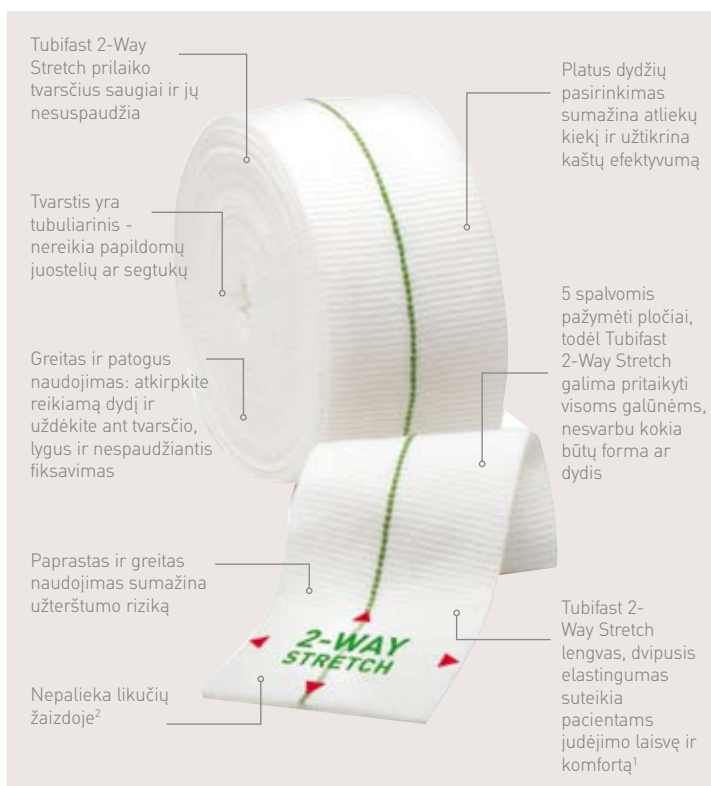
Atkirpkite reikiamą dydį



Lengvai patempkite į šonus, atskirdami įkirptą apsauginę juostelę į dvi dalis. Nuimkite siauresniąją juostelės dalį.



Uždėkite lipniąją tvarsčio dalį ant odos. Nuimkite likusią apsauginės juostelės dalį. Išlyginkite Mefix tvarstį, kad tinkamai priliptų. Dėdami tvarstį, jo neįtempkite.



Tubifast 2-way stretch pivalumai

- Tubifast 2-Way Stretch prilauko tvarsčius saugiai ir nesuspaudžia
- Dvipusis ir išilginis tempimas suteikia pacientams judėjimo laisvę ir komfortą¹
- Skirtingi tvarsčio ilgiai sumažina atliekų kiekį ir taip užtikrina kaštų efektyvumą
- Greitas ir paprastas naudojimas: atkirpkite reikiamą dydį ir tolygiai užtempkite ant tvarsčio, jo nesuspausdami
- Galimi skirtingi spalvomis pažymėti dydžiai, kad tiktų visiems – nuo mažiausių galūnių iki suaugusiųjų liemens
- Tvarstis nesipešioja ir nepalieka likučių žaizdoje

Tubifast – lengvas, tubuliarinis tvarsčio fiksavimas

Tubifast 2-Way Stretch yra pirmasis pasaulyje lengvas, elastinis tubuliarinis tvarstis su dvipusiu, išilginiu įtempimu.¹

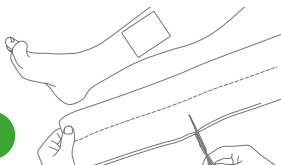
Šis unikalus veikimo būdas suteikia judesių laisvę ir komfortą pacientui. Tubifast 2-Way Stretch idealiai tinka tvarsčių fiksavimui ir odos apsaugai visose kūno vietose.

Šis tvarstis taip pat gali būti naudojamas drėgnų tvarsčių įvyniojimo gydymo metodui. Tubifast 2-Way Stretch saugiai prilauko tvarsčius vietoje be papildomų juostelių, segtukų ar kitų priemonių. Paprastai ir greitai naudojamas, mažesnė pešiojimosi rizika nei įprastų tubuliarinių bintų (tinklelių).

Nuorodos: 1 Published data shows that Tubifast 2-Way Stretch exceeds the minimum requirement of longitudinal stretch for the actions of sitting, bending and flexing. Physical testing of textiles, B. P. Saville, Woodhead Publishing, 1999.

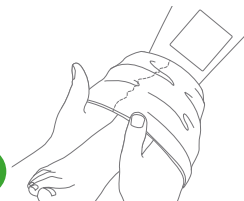
Tvarsčio naudojimo būdai

1



Tubifast 2-Way Stretch yra lengvas, priglundantis tvarstis, kuris gali būti naudojamas pirminių tvarstčių fiksacijai arba odos apsaugojimui. Tubifast 2-Way Stretch užėjimui reikia tik žirklių ir rankų. Paprasčiausiai atkirpkite reikiamo ilgio tvarstį.

2



Rankomis įtempkite Tubifast 2-Way Stretch ir uždėkite ant reikiamos galūnės, jei reikia fiksuoti pirminį tvarstį. Jei reikia pilnai uždengti galūnę, įtempkite Tubifast 2-Way Stretch ir užmaukite kaip kojynę.

3



Tubifast 2-Way Stretch uždengia tvarstį ir suteikia lengvą, tolygų ir neveržiantį spaudimą. Gali būti uždedamas dviem slauksniais, ypač ties sąnariais dėl didesnio saugumo, taip pat galima užlenkti ir užkišti galus. Kurį metodą pasirinktumėte, Tubifast 2-Way Stretch yra greitas, paprastas ir patogus – jis išlieka vietoje ir nesuveržia.

Ant rankos



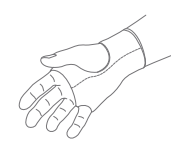
1

Pamatuokite atstumą nuo plaštakos ir riešo galo, perlenkite ir kirpkite. Iškirpkite 2 angas maždaug 5 cm nuo perlenkimo.



2

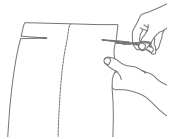
Užmaukite Tubifast 2-Way Stretch ant rankos ir riešo taip, kad rankos išlištų pro iškirptas angas.



3

Likusi tvarščio dalis yra perlenkiama, užmaunama ant plaštakos ir trys viduriniai pirštai išlenda pro likusią angą. Ranka ir tvarstis yra apsaugoti.

Ant krūtinės



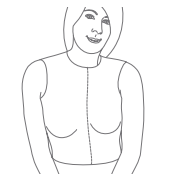
1

Kaip ir ankstesnėje instrukcijoje, reikia pamatuoti pagal kūno dydį, iškirpti 2 angas ir dalį Tubifast 2-Way Stretch užmauti ant rankos, pagal jos dydį.



2

Užmaukite Tubifast 2-Way Stretch ant galvos taip, kad rankos išlištų pro iškirptas angas.



3

Tubifast 2-Way Stretch yra užmaunamas ant krūtinės kaip liemenę. Šis užėjimas idealiai tinka prilaikyti krūtinės ir nugaros tvarščius ir taip pat dermatologinei paskirčiai.

Ant krūtinės su rankovėmis



1

Pamatuokite atstumą nuo liemens iki šlaunies ir maždaug 15cm žemiau iškirpkite angą.



2

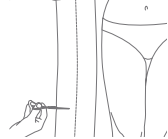
Kirpti reikia ant rankovės viršaus ir po ją taip, kad gautųsi dvi juostelės. Liemenės priekinėje ir galinėje dalyje padaromos angos, kad būtų galima pritvirtinti juosteles.



3

Juostelės reikia perkišti per angas ir surišti. Taip gaunama puiki liemenė su rankovėmis naudojimui dermatologiniams tikslais arba odos apsaugojimui.

Ant klubų



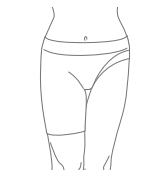
1

Pamatuokite atstumą nuo liemens iki šlaunies ir maždaug 15cm žemiau iškirpkite angą.



2

Užmaukite Tubifast 2-Way Stretch ant pažėistos kojos, o kitą koją iškiškite per iškirptą skylę.



3

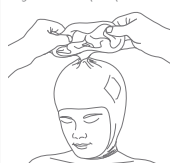
Tubifast 2-Way Stretch saugiai prilaiko tvarstį klubų vietoje.

Ant galvos



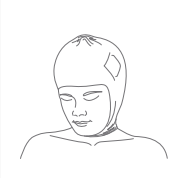
1

Išmatuokite atstumą nuo kaklo iki galvos viršaus ir perlenkite. Pridėkite 3-4cm papildomai ir kirpkite. Perlenkę į dvi lygias dalis iškirpkite anga 5-6 cm išilgai ir 2-3cm į vidų.



2

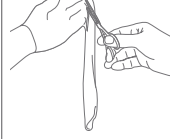
Užmaukite ant galvos taip, kad veidas išlištų pro angą. Suriškite likusią tvarščio dalį ir dar kartą užmaukite kaip antrą slauksnį.



3

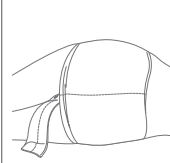
Galvos tvarstis padarytas ir gali saugiai prilaikyti pirminį tvarstį.

Ant tarpvietės



1

Išmatuokite atstumą iki šlaunų vidurio ir maždaug 15cm žemiau iškirpkite angą per pusę Tubifast 2-Way Stretch.



2

Tubifast 2-Way Stretch apmaukite taip, kad abi kojos išlištų per angą, o tvarščio uodegėlė liktų nugaroje.



3

Tvarsčio uodegėlė yra perjuosiama tarp kojų ir padaromos angos tvarstyje, esančiame ant kūno. Du juostelės galai perkišami per angas ir surišami, kad tvarstis laikytųsi vietoje.

Tubifast 2-way stretch pakuočių pasirinkimas

Produktas	Art. Nr.	Galūnės apimtis	Plotis x ilgis	Vnt. pakuotėje	Vnt. transp. dėž.
RAUDONA LINIJA Mažoms galūnėms	2480	8–15 cm	3,5 cm x 1 m	12	36
	2434	8–15 cm	3,5 cm x 10 m	1	20
ŽALIA LINIJA Mažoms ir vid. galūnėms	2481	10–25 cm	5 cm x 1 m	12	36
	2436	10–25 cm	5 cm x 10 m	1	24
MĖLYNA SPALVA Didelėms galūnėms	2482	20–45 cm	7,5 cm x 1 m	12	36
	2438	20–45 cm	7,5 cm x 10 m	1	30
GELTONA LINIJA Didelėms galūnėms, galvai, vaikų krūtinei	2483	35–65 cm	10,75 cm x 1 m	12	36
	2440	35–65 cm	10,75 cm x 10 m	1	12
VIOLETINĖ LINIJA Didelėms suaugusiųjų krūtinėms	2479	60–130 cm	25 cm x 1 m	12	48
	2444	60–130 cm	25 cm x 10 m	1	15





Tubifast® Garments su 2 Way Stretch technologija privalumai

- Plokščios siūlės apsaugo jautrią odą nuo sudirginimo
- Patogus, greitas ir paprastas naudojimas
- Patogu dėvėti po kasdieniais ir naktiniais drabužiais
- Judėjimo laisvė
- Asortimentą sudaro marškinėliai su rankovėmis, pėdkelnės, tamprės, kojinės ir pirštinės
- Mažesni dydžiai yra pažymėti animacinių filmų herojais
- Patobulinta vieta kaklui ant marškinėlių

Tubifast Garments – rūbeliai

Tubifast Garments su 2-Way Stretch technologija – tai plati rūbėlių linija, skirta sausam ir drėgnam tvarsčių naudojimui, pirminių tvarsčių fiksavimui ir jautrios odos apsaugojimui.

Be papildomų juostų ir segtukų Tubifast Garments rūbelius galima greitai ir paprastai uždėti, dvipusio tempimo technologija užtikrina judesių laisvę ir komfortą. Patogu dėvėti po kasdieniais ir naktiniais drabužiais, todėl užtikrina aktyvumą dienos metu ir ramų miegą naktį.



Marškinėliai ir tamprės



Pirštinė



Marškinėliai (6-24 mėn)

Tubifast Garments su 2-Way Stretch technologija

Marškinėliai kūdikiams

Amžius	Art. Nr.	Transp.dėž.
6-24 mėn	992007	30

Marškinėliai

Amžius	Art. Nr.	Transp.dėž.
2-5 metai	992008	30
5-8 metai	992009	30
8-11 metai	992010	30
11-14 metai	992011	30

Pėdkelnės kūdikiams

Amžius	Art. Nr.	Transp.dėž.
6-24 mėn	992012	30

Tamprės

Amžius	Art. Nr.	Transp.dėž.
2-5 metai	992013	30
5-8 metai	992014	30
8-11 metai	992015	30
11-14 metai	992016	30

Kojinės

Amžius	Art. Nr.	Transp.dėž.
1 dydis: 2-14 metai	992017	42

Pirštinės

Dydis	Art. Nr.	Transp.dėž.
Vaikų XS	5922	42
Vaikų Small	5923	42
Vaikų Medium-Large / Suaugusiųjų Small	5921	42
Suaugusiųjų Medium-Large	5920	42

Svarbi informacija

Rekomenduojama Tubifast Garments dydį parinkti pagal amžių. Jei abejojate dėl dydžio, pasirinkite vienu dydžiu didesnę.

Sudėtis

- Viskožė
- Poliamidas
- Elastanas

Skalbimo instrukcijos





Epaderm privalumai

- Sudėtyje nėra dažiklių, kvapiklių, natrio laurilsulfato ir kitų priedų - todėl ypatingai švelnus jautriai odai
- Epaderm emolientas sukuria barjerą odos išsausėjimui ir taip išlaiko drėgmę
- Epaderm gali būti tepamas ant odos, naudojamas kaip odos prausiklis (vietoj muilo) ir vonios priedas – pilna emoliento terapija viename produkte
- Epaderm idealiai tinka sausų ir drėgnų tvarsčių įvyniojimo gydymo metodui
- Asortimentą sudaro 125 g ir 500 g pakuotės
- Tinka bet kuriam amžiui, taip pat ir kūdikiams

Naudojimo sritys

Epaderm naudojamas egzemos, žvynelinės ir visų kitų sausos odos būklių gydymui. Tinka bet kuriam amžiui, taip pat ir kūdikiams.

Sudėtis

- Emulsinimo vaškas
- Geltonas minkštas parafinas
- Skystas minkštas parafinas

Epaderm – tepalas sausai odai

Epaderm yra dermatologų sukurtas emolientas sausos odos būklei gerinti. Tai yra pilna emoliento terapija viename, nes Epaderm gali būti tepamas ant odos, naudojamas kaip odos prausiklis ar priedas į vonią. Epaderm sukuria barjerą odos išsausėjimui ir taip padeda išlaikyti drėgmę, reikalingą odai. Šis emolientas yra labai universalus.

Epaderm pakuočių pasirinkimas

Kiekis, g	Art. Nr.
6 x 125 g	99400816
6 x 500 g	99400817

Kaip naudoti Epaderm kaip prausiklį

Rūpinantis sausa oda yra labai svarbu ją drėkinti. Tačiau taip pat labai svarbu nenaudoti muilo ar kitų prausiklių, kurie išsausina odą. Naudojant Epaderm kaip odos prausiklį yra užtikrinama, kad sausa oda bus tinkamai nuvalyta ir nepraras drėgmės, kaip tai nutinka naudojant įprastas prausimosi priemones. Paimkite mažą tepalo kiekį, sudrėkinkite šiltu vandeniu ir naudokite kaip įprastą muilą.

Kaip naudoti Epaderm kaip vonios priedą

Visos odos drėkinimas emolientu vonioje, siekiant optimalios rehidracijos, yra antrasis pilnos emoliento terapijos žingsnis. Kadangi Epaderm sudėtyje nėra kvapiklių, dažiklių, natrio laurilsulfato ir kitų priedų - naudoti jį kaip vonios priedą galima taip dažnai kaip reikia. Paimkite 4 g tepalo, ištirpinkite indelyje su karštu vandeniu ir atvėsinę įpilkite į vonią. Nepilkite karšto vandens tiesiai ant odos.

Naudojant Epaderm kaip vonios priedą, reikia papildomų atsargumo priemonių, nes vonios paviršius gali pasidaryti slidus.

Daugiau informacijos: www.molnlycke.com



Epaderm Cream privalumai

- Sudėtyje nėra dažiklių, kvapiklių, natrio laurilsulfato ir kitų priedų - todėl ypatingai švelnus jautriai odai
- Drėkina sausą odą
- Epaderm gali būti tepamas ant odos, naudojamas kaip odos prausiklis (vietoj muilo ar prausiantis duše)
- Asortimentą sudaro 50 g ir 500 g pakuotės
- Tinka bet kuriam amžiui, taip pat ir kūdikiams

Naudojimo sritys

Epaderm Cream naudojamas egzemos, žvynelinės ir visų kitų sausos odos būklių priežiūrai. Tinka bet kuriam amžiui, taip pat ir kūdikiams.

Epaderm Cream – drėkinamasis kremas sausiai odai

Epaderm Cream yra dermatologų sukurtas emolientas sausos odos būklei gerinti. Epaderm Cream gali būti naudojamas kaip drėkinamasis kremas ir kaip prausiklis. Lengvas ir neriebus, puikiai tinka naudoti mažiau pažeistai odai dienos metu.

Epaderm Cream pakuočių pasirinkimas

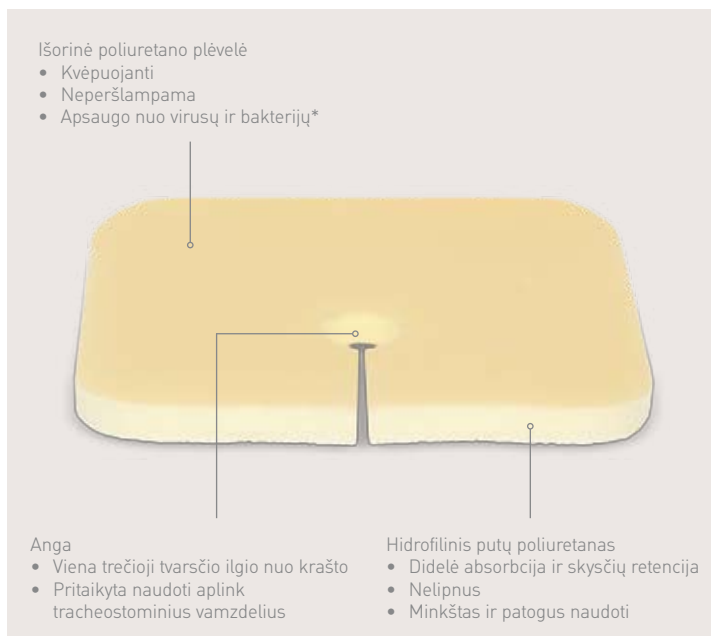
Kiekis, g	Art. Nr.
12 x 50 g	99400821
6 x 500 g	99400820

Kaip naudoti Epaderm kaip prausiklį

Rūpinantis sausa oda yra labai svarbu ją drėkinti. Tačiau taip pat labai svarbu nenaudoti muilo ar kitų prausiklių, kurie išsausina odą. Naudojant Epaderm Cream kaip odos prausiklį yra užtikrinama, kad sausa oda bus tinkamai nuvalyta ir nepraras drėgmės, kaip tai nutinka naudojant įprastas prausimosi priemones. Paimkite mažą kremo kiekį, sudrėkinkite šiltu vandeniu ir naudokite kaip įprastą muilą ar prausiantis duše.

Sudėtis

- Emulsinimo vaškas
- Geltonas minkštas parafinas
- Skystas minkštas parafinas
- Chlorokresolis
- Išgrynintas vanduo
- Glicerinas



*nuo mikrobo didesnių nei 25 nm

Lyofoam® Max T privalumai

- Didelė absorbcija ir skysčių retencija
- Mažesnė pratekėjimo, maceracijos rizika ir ilgesnis naudojimas
- Neperšlampama išorinė plėvelė apsaugo nuo bakterijų ir virusų
- Apsaugo odą aplink tracheostominius vamzdelius
- Paprasta uždėti ir nuimti
- Minkštas ir patogus
- Suteikia komfortą pacientui
- Nesukelia alergijos

Naudojimo sritys

Lyofoam Max T yra naudojamas eksudato sugėrimui ir odos apsaugojimui aplink tracheostominius vamzdelius.

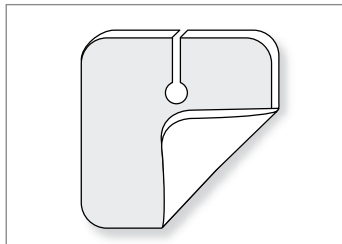
Lyofoam® Max T - absorbuojantis tracheostominis tvarstis

Lyofoam® Max T yra minkštas tracheostominis tvarstis, kuris sugeria eksudatą ir apsaugo odą aplink tracheostominius vamzdelius.

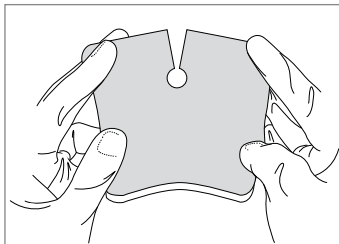
Lyofoam Max T sterilių pakuočių pasirinkimas

Art. Nr.	Dydis, cm	Vnt. pakuotėje	Vnt. transp. dėžėje
603207	9 x 9	10	60

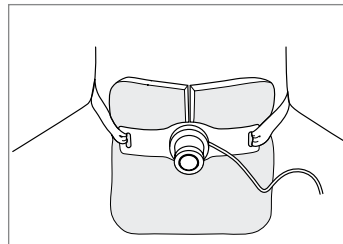
Kaip naudoti Lyofoam Max T



Nuvalykite odą aplink tracheostominį vamzdelį. Nusausinkite odą prieš uždėdami Lyofoam Max T.




Uždėkite Lyofoam Max T aplink vamzdelį. Baltas putų poliuretano sluoksnis turi būti ant paciento kaklo.



Jei reikalingas fiksavimas, gali būti naudojama juosta. Ši juosta gali būti dedama tik ant tvarsčio krašto.

Daugiau informacijos: www.molnlycke.com



Safetac nuorodos

1. White R. A Multinational survey of the assessment of pain when removing dressings. Wounds UK, 2008.
2. White R. Evidence for atraumatic soft silicone wound dressing use. Wounds UK, 2005.
3. Dykes P.J. et al. Effect of adhesive dressings on the stratum corneum of the skin. Journal of Wound Care, 2001.
4. Waring P. et al. An evaluation of the skin stripping of wound dressing adhesives. Journal of Wound Care, 2011.
5. Meaume S. et al. A study to compare a new self adherent soft silicone dressing with a self adherent polymer dressing in stage II pressure ulcers. Ostomy Wound Management, 2003.
6. Feili F et al. Retention capacity. Poster presentation at the EWMA conference, Lisbon, Portugal 2008.
7. Wiberg A.B. et al. Preventing maceration with a soft silicone dressing: in-vitro evaluations. Poster presented at the 3rd Congress of the WUWHS, Toronto, Canada, 2008.
8. Price P et al. Dressing-related pain in patients with chronic wounds: an international patient perspective. International Wound Journal, 2008.
9. Upton D et al. Pain and stress as contributors to delayed wound healing. Wound Practice and Research, 2010.
10. Principles of best practice: Minimising pain at wound dressing related procedures. A consensus document. London: MEP Ltd, 2004.
11. Upton D et al. The Impact of Atraumatic Vs Conventional Dressing on Pain and Stress in Patients with Chronic Wounds. Journal of Wound care 21 (5):209-215, 2012.
12. Soon K et al. Pain-induced stress: a barrier to wound healing. Wounds UK, 2006.
13. Drew P et al. The cost of wound care in local population in England. International Wound Journal, 2007.
14. Butcher M. A Delphi study of the financial impact of pain at dressing change. Oral presentation at the Wounds UK conference, Harrogate, United Kingdom, 2010.
15. Johansson C et al. an Assessment of a self-adherent, soft silicone dressing in post operative wound care following hip and knee arthroplasty. Poster presentation at EWMA, Brussels, Belgium 2012.
16. P Silverstein et al. An open, parallel, randomized, comparative, multicenter study to evaluate the cost-effectiveness, performance, tolerance, and safety of a silver-containing soft silicone foam dressing (intervention) vs silver sulfadiazine cream. Journal of Burn Care Research, 2011;32 (6):617-626.
17. Davies, P., Rippon, M. Evidence review: the clinical benefits of Safetac technology in wound care. Journal of Wound Care 2008; Supplement:3-31.
18. Santamaria N, Gerditz M, Liu W, Rakis S, Sage S, Ng AW, Tudor H, McCann J, Vassiliou T, Morrow F, Smith K, Knott J, Liew D. Clinical effectiveness of a silicone foam dressing for the prevention of heel pressure ulcers in critically ill patients: Border II Trial. Journal of Wound Care 2015; 24(8):340-345.
19. Santamaria N, Santamaria H. An estimate of the potential budget impact of using prophylactic dressings to prevent hospital-acquired PUs in Australia. Journal of Wound Care 2014; 23(11):583-589. 14. Molnlycke Health Care laboratory report 2016-0241.
20. Gee Kee, E.L., Kimble, R.M., Cuttle, L., Khan, A., Stockton, K.A. Randomized controlled trial of three burns dressings for partial thickness burns in children. Burns 2015, <http://dx.doi.org/10.1016/j.burns.2014.11.005> [Epub ahead of print]
21. Gotschall, C.S., Morrison, M.J., Eichelberger, M.R. Prospective, randomized study of the efficacy of Mepitel on children with partial-thickness scalds. Journal of Burn Care and Rehabilitation 1998;19(4):279-283



Mes esame Mölnlycke, pasaulyje lyderiaujanti kompanija, teikianti medicinos sprendimus

Mölnlycke teikia inovatyvius sprendimus žaizdų priežiūrai, chirurginiam saugumui ir efektyvumui užtikrinti ir pragulų prevencijai. Sprendimai, padedantys pasiekti geresnių rezultatų, yra paremti klinikiniais ir sveikatos ekonomikos įrodymais. Viskas, ką mes darome, yra paremta vienu tikslu: padėti sveikatos priežiūros specialistams pasiekti geriausių rezultatų.

Ir tai įrodome kiekvieną dieną.

Žaizdų priežiūra

Mūsų produktai ir paslaugos yra žinomi, kaip saugantys pacientą nuo skausmo ir kentėjimo* bei skatinantys optimalų gijimą**. Nuo pirmųjų tvarsčių su Safetac, kurie padėjo milijonams pacientų visame pasaulyje, iki edukacinių paslaugų ir ekspertų paramos.

Su plačiu produktų ir paslaugų asortimentu, turime viską, ko reikia, siekiant padėti sveikatos priežiūros specialistams užtikrinti efektyvią slaugą.

www.molnlycke.lt

Mölnlycke Health Care UAB,
J. Galvydžio g. 5, 08236 Vilnius, tel.+370 5 274 58 37

Žaizdų priežiūros produktų specialistai
Vilniuje mob. tel. +370 655 55866
Kaune mob. tel. +370 656 49744
Klaipėdoje mob. tel. +370 659 76791

Mölnlycke, Mepilex, Mepitel, Mepiform, Exufiber, Mesalt, Mepore, Mesorb, Mextra, Mesoft, Gauze, Tubifast, Mefix, Epaderm ir Safetac prekiniai ženklai, pavadinimai ir logotipai yra registruoti globaliai vienos arba daugiau Mölnlycke Health Care grupės kompanijų. ©2017 Mölnlycke Health Care AB. Visos teisės saugomos.

